

# TNW-Bericht 2019

## TraumaNetzwerk Hannover

für alle erfassten Patienten im Basiskollektiv aus dem Zeitraum bis Ende 2018

## Basiskollektiv

	2016		2017		2018		Gesamt	
Klinik	N	%	N	%	N	%	N	%
105	145	97	158	98	128	98	431	98
114	37	97	42	75	6	43	85	79
145	88	88	150	90	110	92	348	90
188	98	87	102	89	105	89	305	88
190	19	79	23	82	28	93	70	85
204	4	100	6	75	6	100	16	89
499	26	100	24	100	25	96	75	99
549	52	93	59	92	55	95	166	93
584	40	98	35	97	39	100	114	98
660	12	92	20	54	22	58	54	61
<b>TNW</b>	<b>521</b>	<b>92</b>	<b>619</b>	<b>89</b>	<b>524</b>	<b>91</b>	<b>1.664</b>	<b>90</b>
<b>TR-DGU</b>	<b>32.330</b>	<b>82</b>	<b>33.768</b>	<b>80</b>	<b>30.824</b>	<b>79</b>	<b>96.922</b>	<b>80</b>

## Patienten mit einem ISS $\geq 16$

	2016		2017		2018		Gesamt	
Klinik	N	%	N	%	N	%	N	%
105	104	72	95	60	68	53	267	62
114	13	35	16	38	2	33	31	36
145	47	53	82	55	72	65	201	58
188	50	51	55	54	47	45	152	50
190	8	42	8	35	21	75	37	53
204	4	100	1	17	4	67	9	56
499	20	77	20	83	14	56	54	72
549	31	60	34	58	26	47	91	55
584	24	60	20	57	28	72	72	63
660	5	42	3	15	8	36	16	30
<b>TNW</b>	<b>306</b>	<b>59</b>	<b>334</b>	<b>54</b>	<b>290</b>	<b>55</b>	<b>930</b>	<b>56</b>
<b>TR-DGU</b>	<b>14.826</b>	<b>46</b>	<b>15.881</b>	<b>47</b>	<b>14.362</b>	<b>47</b>	<b>45.069</b>	<b>47</b>

# Verlegungsrate der Patienten

	2016						2017						2018						Gesamt					
	Primär		Früh weiterverlegt		Zuverlegt		Primär		Früh weiterverlegt		Zuverlegt		Primär		Früh weiterverlegt		Zuverlegt		Primär		Früh weiterverlegt		Zuverlegt	
Klinik	N	%	N	%	N	%	N	%	N	%	N	%	N	%	N	%	N	%	N	%	N	%	N	%
105	125	86	0	0	20	14	119	75	0	0	39	25	103	80	1	1	24	19	347	81	1	0	83	19
114	33	89	4	11	0	0	35	83	7	17	0	0	5	83	1	17	0	0	73	86	12	14	0	0
145	68	77	2	2	18	20	112	75	2	1	36	24	93	85	1	1	16	15	273	78	5	1	70	20
188	81	83	4	4	13	13	84	82	6	6	12	12	92	88	10	10	3	3	257	84	20	7	28	9
190	14	74	5	26	0	0	19	83	3	13	1	4	20	71	4	14	4	14	53	76	12	17	5	7
204	0	0	4	100	0	0	5	83	1	17	0	0	5	83	1	17	0	0	10	62	6	38	0	0
499	20	77	3	12	3	12	14	58	5	21	5	21	17	68	7	28	1	4	51	68	15	20	9	12
549	36	69	16	31	0	0	46	78	13	22	0	0	42	76	13	24	0	0	124	75	42	25	0	0
584	38	95	1	2	1	2	33	94	0	0	2	6	37	95	2	5	0	0	108	95	3	3	3	3
660	7	58	5	42	0	0	18	90	2	10	0	0	18	82	4	18	0	0	43	80	11	20	0	0
<b>TNW</b>	<b>422</b>	<b>81</b>	<b>44</b>	<b>8</b>	<b>55</b>	<b>11</b>	<b>485</b>	<b>78</b>	<b>39</b>	<b>6</b>	<b>95</b>	<b>15</b>	<b>432</b>	<b>82</b>	<b>44</b>	<b>8</b>	<b>48</b>	<b>9</b>	<b>1.339</b>	<b>80</b>	<b>127</b>	<b>8</b>	<b>198</b>	<b>12</b>
<b>TR-DGU</b>	<b>27.389</b>	<b>85</b>	<b>2.164</b>	<b>7</b>	<b>2.777</b>	<b>9</b>	<b>28.513</b>	<b>84</b>	<b>2.288</b>	<b>7</b>	<b>2.967</b>	<b>9</b>	<b>26.229</b>	<b>85</b>	<b>2.216</b>	<b>7</b>	<b>2.379</b>	<b>8</b>	<b>82.131</b>	<b>85</b>	<b>6.668</b>	<b>7</b>	<b>8.123</b>	<b>8</b>

## Patienten im Schock

	2016		2017		2018		Gesamt	
Klinik	N	%	N	%	N	%	N	%
105	15	12	13	12	12	12	40	12
114	2	6	3	7	0	0	5	6
145	3	4	7	7	10	14	20	8
188	10	13	5	6	2	2	17	7
190	1	5	1	5	2	8	4	6
204	0	0	0	0	1	17	1	7
499	3	14	4	24	3	12	10	16
549	2	5	6	11	1	2	9	7
584	1	3	2	7	2	6	5	5
660	0	0	1	6	1	5	2	4
<b>TNW</b>	<b>37</b>	<b>9</b>	<b>42</b>	<b>9</b>	<b>34</b>	<b>8</b>	<b>113</b>	<b>8</b>
<b>TR-DGU</b>	<b>2.168</b>	<b>8</b>	<b>2.124</b>	<b>8</b>	<b>2.052</b>	<b>8</b>	<b>6.344</b>	<b>8</b>

## Patienten mit AIS-Kopf $\geq 3$

	2016		2017		2018		Gesamt	
Klinik	N	%	N	%	N	%	N	%
105	69	48	52	33	51	40	172	40
114	5	14	8	19	2	33	15	18
145	24	27	53	35	46	42	123	35
188	48	49	43	42	43	41	134	44
190	3	16	2	9	8	29	13	19
204	4	100	1	17	0	0	5	31
499	14	54	10	42	4	16	28	37
549	17	33	15	25	20	36	52	31
584	16	40	12	34	13	33	41	36
660	2	17	4	20	4	18	10	19
<b>TNW</b>	<b>202</b>	<b>39</b>	<b>200</b>	<b>32</b>	<b>191</b>	<b>36</b>	<b>593</b>	<b>36</b>
<b>TR-DGU</b>	<b>11.914</b>	<b>37</b>	<b>12.015</b>	<b>36</b>	<b>10.842</b>	<b>35</b>	<b>34.771</b>	<b>36</b>

## Patienten mit einem stumpfen Trauma

	2016		2017		2018		Gesamt	
Klinik	N	%	N	%	N	%	N	%
105	133	94	149	96	116	94	398	95
114	34	94	39	100	6	100	79	98
145	76	88	143	97	100	95	319	94
188	82	95	76	92	98	97	256	95
190	18	100	22	96	26	100	66	99
204	4	100	6	100	5	100	15	100
499	24	96	23	100	18	90	65	96
549	50	96	55	95	54	100	159	97
584	40	100	34	97	38	100	112	99
660	10	100	20	100	22	100	52	100
<b>TNW</b>	<b>471</b>	<b>94</b>	<b>567</b>	<b>96</b>	<b>483</b>	<b>96</b>	<b>1.521</b>	<b>96</b>
<b>TR-DGU</b>	<b>29.667</b>	<b>96</b>	<b>31.086</b>	<b>96</b>	<b>28.347</b>	<b>96</b>	<b>89.100</b>	<b>96</b>

## Beatmungsdauer auf Intensiv in Tagen

	2016			2017			2018			Gesamt		
Klinik	N	MW	Median	N	MW	Median	N	MW	Median	N	MW	Median
105	99	9,5	5,0	67	11,2	8,0	63	10,0	4,0	229	10,1	5,0
114	5	4,8	2,0	7	1,1	1,0				12	2,7	1,5
145	15	4,3	3,0	40	2,6	1,0	29	6,3	3,0	84	4,2	2,0
188	20	6,0	4,0	31	7,8	6,0	22	7,8	4,0	73	7,3	4,0
190	2	9,0	9,0	2	11,5	11,5	3	24,3	7,0	7	16,3	8,0
204												
499	6	8,7	3,0	8	6,6	1,5	1	1,0	1,0	15	7,1	2,0
549	21	1,3	1,0	17	3,5	1,0	12	2,8	1,0	50	2,4	1,0
584	17	5,0	2,0	17	6,7	3,0	16	7,4	3,0	50	6,4	3,0
660	1	2,0	2,0	1	2,0	2,0	2	3,5	3,5	4	2,8	2,0
<b>TNW</b>	<b>186</b>	<b>7,2</b>	<b>3,0</b>	<b>190</b>	<b>7,1</b>	<b>3,0</b>	<b>148</b>	<b>8,2</b>	<b>3,0</b>	<b>524</b>	<b>7,5</b>	<b>3,0</b>
<b>TR-DGU</b>	<b>10.479</b>	<b>8,0</b>	<b>3,0</b>	<b>10.256</b>	<b>7,0</b>	<b>2,0</b>	<b>9.201</b>	<b>7,0</b>	<b>3,0</b>	<b>29.936</b>	<b>7,0</b>	<b>3,0</b>



## ISS der Patienten

	2016			2017			2018			Gesamt		
Klinik	N	MW	Median	N	MW	Median	N	MW	Median	N	MW	Median
105	145	23,8	22,0	158	19,3	17,0	128	19,1	16,0	431	20,7	18,0
114	37	14,4	9,0	42	17,3	12,5	6	15,5	12,5	85	15,9	11,0
145	88	16,9	16,0	150	19,5	17,0	110	20,5	18,0	348	19,2	17,0
188	98	14,9	16,0	102	16,6	16,0	105	15,8	13,0	305	15,8	14,0
190	19	14,9	14,0	23	15,0	12,0	28	20,9	21,0	70	17,4	17,0
204	4	17,0	16,0	6	12,3	11,5	6	16,2	16,5	16	14,9	16,0
499	26	22,2	20,0	24	22,5	20,5	25	15,8	16,0	75	20,1	17,0
549	52	19,3	17,0	59	18,1	17,0	55	16,6	14,0	166	18,0	17,0
584	40	22,1	19,0	35	21,9	17,0	39	22,5	17,0	114	22,1	18,0
660	12	15,5	13,0	20	13,8	10,5	22	12,5	10,5	54	13,6	11,0
<b>TNW</b>	<b>521</b>	<b>19,1</b>	<b>17,0</b>	<b>619</b>	<b>18,5</b>	<b>16,0</b>	<b>524</b>	<b>18,3</b>	<b>17,0</b>	<b>1.664</b>	<b>18,6</b>	<b>17,0</b>
<b>TR-DGU</b>	<b>32.330</b>	<b>18,0</b>	<b>16,0</b>	<b>33.768</b>	<b>18,0</b>	<b>16,0</b>	<b>30.824</b>	<b>18,0</b>	<b>16,0</b>	<b>96.922</b>	<b>18,0</b>	<b>16,0</b>

## Präklinische Zeit in Minuten bei primär aufgenommenen Patienten mit einem ISS $\geq 16$

	2016			2017			2018			Gesamt		
Klinik	N	MW	Median	N	MW	Median	N	MW	Median	N	MW	Median
105	83	70,7	69,0	61	77,7	75,0	53	81,1	75,0	197	75,7	72,0
114	12	59,9	54,0	16	60,3	60,0	1	50,0	50,0	29	59,8	60,0
145	34	56,3	55,0	36	55,5	49,0	17	59,5	53,0	87	56,6	53,0
188	34	66,1	60,0	37	53,6	50,0	45	62,4	57,0	116	60,7	55,0
190	7	58,4	55,0	8	70,5	69,0	17	60,4	60,0	32	62,5	60,0
204	2	116,0	116,0	1	75,0	75,0	4	44,2	42,5	7	69,1	66,0
499	15	46,9	43,0	15	49,9	51,0	13	53,5	51,0	43	49,9	47,0
549	21	49,4	48,0	31	69,0	65,0	20	56,4	52,0	72	59,8	55,5
584	23	66,7	64,0	18	61,3	59,0	26	64,5	61,5	67	64,4	60,0
660	4	47,0	49,0	2	51,5	51,5	8	53,5	45,0	14	51,4	46,0
<b>TNW</b>	<b>235</b>	<b>63,2</b>	<b>59,0</b>	<b>225</b>	<b>64,1</b>	<b>58,0</b>	<b>204</b>	<b>65,2</b>	<b>60,0</b>	<b>664</b>	<b>64,1</b>	<b>59,5</b>
<b>TR-DGU</b>	<b>11.528</b>	<b>65,0</b>	<b>60,0</b>	<b>11.850</b>	<b>65,0</b>	<b>60,0</b>	<b>11.180</b>	<b>67,0</b>	<b>61,0</b>	<b>34.558</b>	<b>65,0</b>	<b>60,0</b>

# Präklinische Zeit in Minuten bei primär aufgenommenen Patienten mit einem ISS $\geq 16$

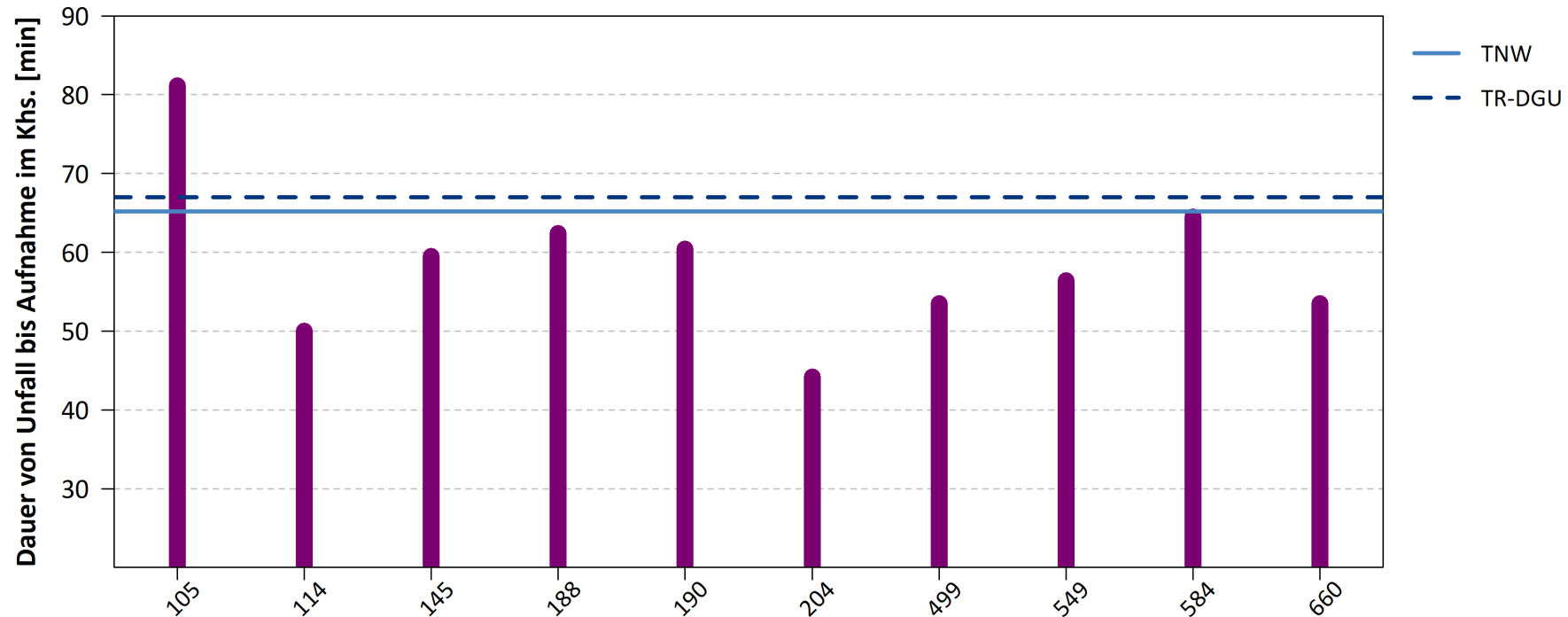


Abbildung 1: Mittlere präklinische Zeit von primär aufgenommenen Patienten mit einem ISS  $\geq 16$  pro Klinik im Vergleich zum gesamten TNW sowie zu der Gesamtheit aller zertifizierten Kliniken aus dem TR-DGU in 2018

## Kapnometrierate bei präklinisch beatmeten, primär aufgenommenen Patienten

	2016		2017		2018		Gesamt	
Klinik	N	%	N	%	N	%	N	%
105	32	53	20	54	23	51	75	53
114	1	50	2	67			3	60
145	5	100	6	100	5	83	16	94
188	12	100	7	70	9	100	28	90
190								
204								
499	0	0			1	100	1	33
549	1	33	1	33	1	50	3	38
584	11	79	4	67	6	86	21	78
660	1	100	0	0			1	33
<b>TNW</b>	<b>63</b>	<b>64</b>	<b>40</b>	<b>60</b>	<b>45</b>	<b>64</b>	<b>148</b>	<b>63</b>
<b>TR-DGU</b>	<b>3.150</b>	<b>82</b>	<b>3.463</b>	<b>84</b>	<b>3.201</b>	<b>84</b>	<b>9.814</b>	<b>83</b>

## Kapnometrierate bei präklinisch beatmeten, primär aufgenommenen Patienten

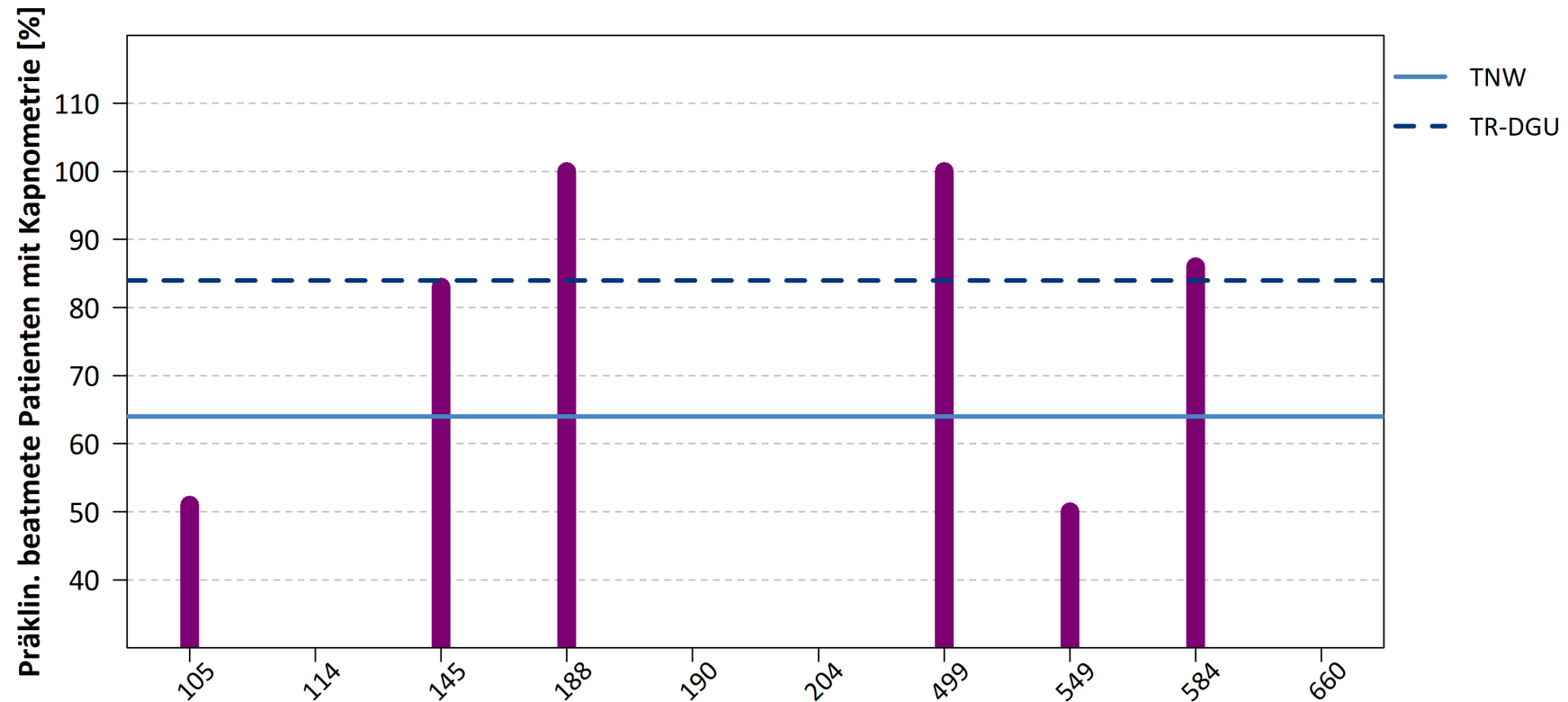


Abbildung 2: Kapnometrierate von präklinisch beatmeten, primär aufgenommenen Patienten pro Klinik im Vergleich zum gesamten TNW sowie zu der Gesamtheit aller zertifizierten Kliniken aus dem TR-DGU in 2018

## Zeit bis zum Ganzkörper-CT in Minuten bei primär aufgenommenen Patienten

	2016			2017			2018			Gesamt		
Klinik	N	MW	Median	N	MW	Median	N	MW	Median	N	MW	Median
105	117	27,3	25,0	103	25,9	23,0	93	24,8	22,0	313	26,1	24,0
114	25	22,1	18,0	32	20,3	17,0	6	18,8	20,5	63	20,9	18,0
145	62	24,1	25,0	98	23,6	21,0	46	24,8	19,0	206	24,0	21,0
188	65	23,3	21,0	64	17,1	14,5	78	18,4	15,0	207	19,6	16,0
190	17	20,1	20,0	20	20,9	17,0	17	21,0	20,0	54	20,6	19,5
204				5	56,4	49,0	6	46,2	41,5	11	50,8	47,0
499	15	21,1	21,0	15	25,1	25,0	16	21,1	20,0	46	22,4	22,5
549	36	40,4	34,5	43	31,8	32,0	42	32,8	30,0	121	34,7	32,0
584	29	28,9	25,0	30	24,2	20,0	33	21,5	19,0	92	24,7	20,0
660	6	31,7	25,5	16	24,4	23,0	13	20,5	19,0	35	24,2	21,0
<b>TNW</b>	<b>372</b>	<b>26,6</b>	<b>25,0</b>	<b>426</b>	<b>24,1</b>	<b>22,0</b>	<b>350</b>	<b>23,8</b>	<b>20,0</b>	<b>1.148</b>	<b>24,8</b>	<b>22,0</b>
<b>TR-DGU</b>	<b>22.539</b>	<b>22,0</b>	<b>18,0</b>	<b>23.668</b>	<b>21,0</b>	<b>18,0</b>	<b>21.989</b>	<b>21,0</b>	<b>18,0</b>	<b>68.196</b>	<b>21,0</b>	<b>18,0</b>

## Zeit bis zum Ganzkörper-CT in Minuten bei primär aufgenommenen Patienten

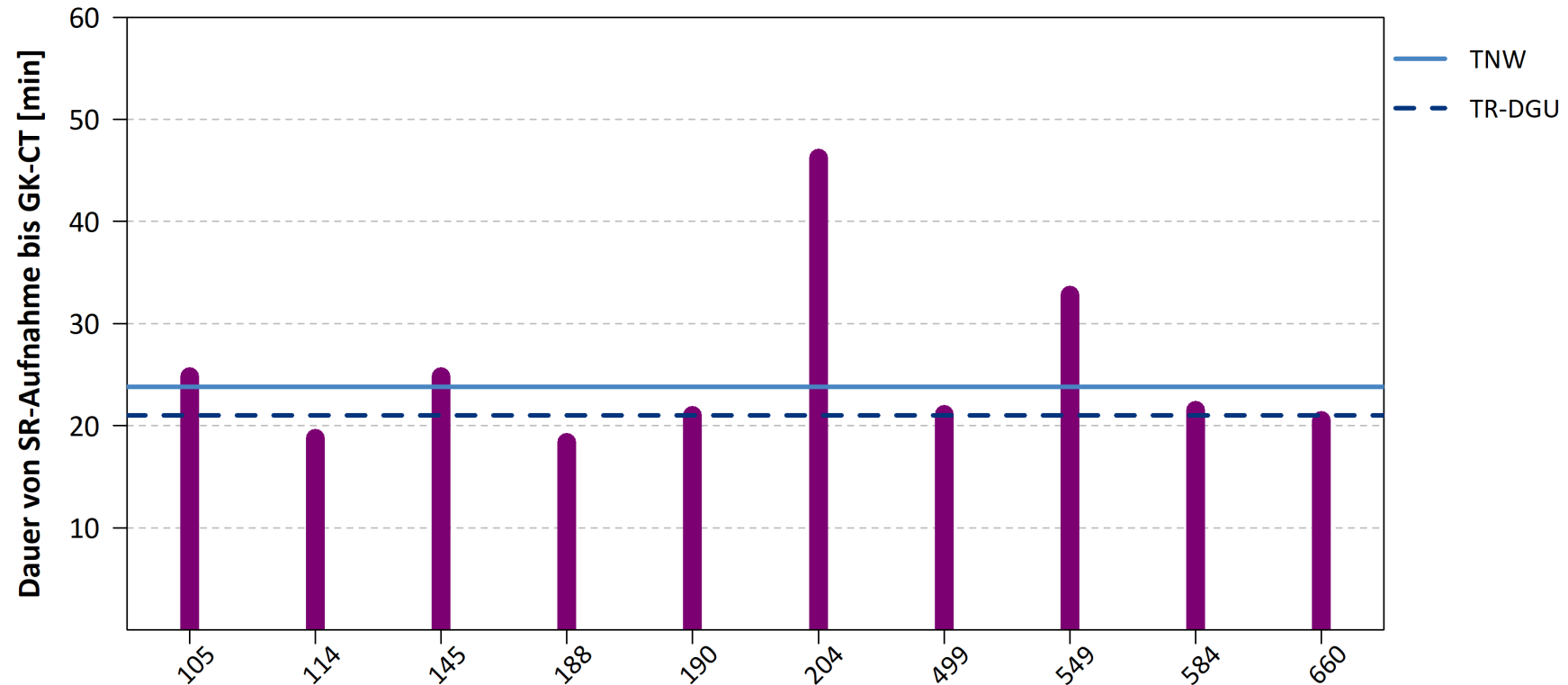


Abbildung 3: Mittlere Zeit von Aufnahme im Schockraum bis zum Ganzkörper-CT bei primär aufgenommenen Patienten pro Klinik im Vergleich zum gesamten TNW sowie zu der Gesamtheit aller zertifizierten Kliniken aus dem TR-DGU in 2018

## Zeit bis zum ersten Notfalleingriff in Minuten bei primär aufgenommenen Patienten

	2016			2017			2018			Gesamt		
Klinik	N	MW	Median	N	MW	Median	N	MW	Median	N	MW	Median
105	29	95,7	100,0	6	71,8	72,5	18	85,7	93,5	53	89,6	93,0
114	6	68,8	80,5	6	79,2	77,0	1	111,0	111,0	13	76,8	79,0
145	11	56,6	59,0	16	57,6	58,0	7	99,6	104,0	34	65,9	60,5
188	8	75,4	73,0	12	69,8	68,5	14	61,4	58,5	34	67,6	63,0
190	3	96,3	90,0	2	71,0	71,0	7	77,4	81,0	12	81,1	85,5
204				1	102,0	102,0	4	67,2	66,0	5	74,2	82,0
499	5	94,2	96,0	1	75,0	75,0	1	83,0	83,0	7	89,9	87,0
549	5	63,6	65,0	11	63,7	63,0	1	93,0	93,0	17	65,4	65,0
584	12	91,9	94,0	7	92,6	101,0	13	86,8	84,0	32	90,0	93,5
660	2	70,0	70,0	1	23,0	23,0				3	54,3	50,0
<b>TNW</b>	<b>81</b>	<b>83,2</b>	<b>90,0</b>	<b>63</b>	<b>69,1</b>	<b>71,0</b>	<b>66</b>	<b>80,7</b>	<b>83,0</b>	<b>210</b>	<b>78,2</b>	<b>80,0</b>
<b>TR-DGU</b>	<b>4.727</b>	<b>74,0</b>	<b>76,0</b>	<b>4.884</b>	<b>73,0</b>	<b>75,0</b>	<b>4.216</b>	<b>73,0</b>	<b>75,0</b>	<b>13.827</b>	<b>73,0</b>	<b>75,0</b>



## Zeit bis zum ersten Notfalleingriff in Minuten bei primär aufgenommenen Patienten

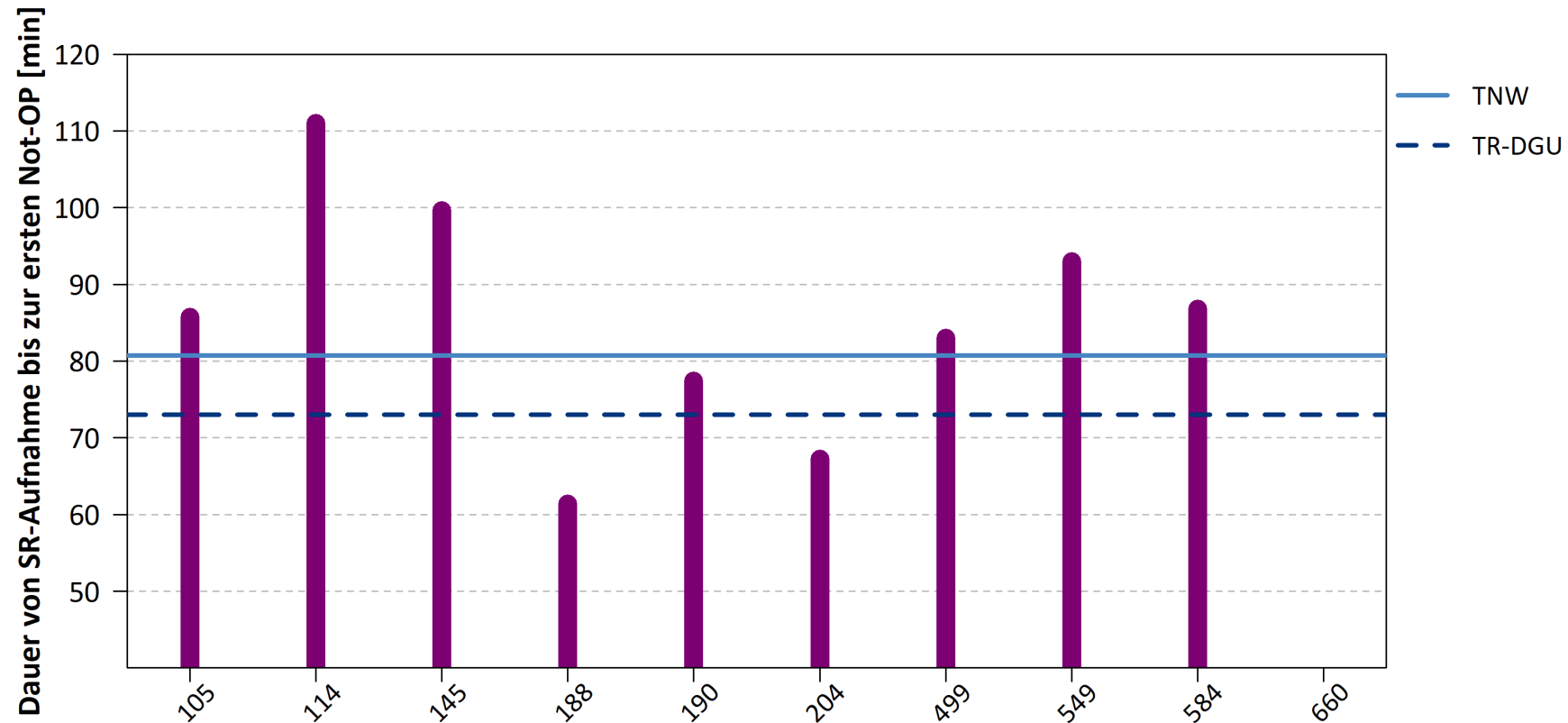


Abbildung 4: Mittlere Zeit von Aufnahme im Schockraum bis zum ersten Notfalleingriff bei primär aufgenommenen Patienten pro Klinik im Vergleich zum gesamten TNW sowie zu der Gesamtheit aller zertifizierten Kliniken aus dem TR-DGU in 2018

## cCT-Rate bei primär aufgenommenen Patienten mit einem GCS < 14

	2016		2017		2018		Gesamt	
Klinik	N	%	N	%	N	%	N	%
105	54	98	29	97	42	98	125	98
114			3	100			3	100
145	4	80	13	100	9	100	26	96
188	10	100	8	100	10	77	28	90
190			1	100			1	100
204								
499	1	100					1	100
549	3	100	2	67	2	100	7	88
584	9	100	6	100	4	100	19	100
660	1	100	1	100			2	100
<b>TNW</b>	<b>82</b>	<b>98</b>	<b>63</b>	<b>97</b>	<b>67</b>	<b>94</b>	<b>212</b>	<b>96</b>
<b>TR-DGU</b>	<b>4.348</b>	<b>96</b>	<b>4.295</b>	<b>96</b>	<b>3.961</b>	<b>96</b>	<b>12.604</b>	<b>96</b>

# cCT-Rate bei primär aufgenommenen Patienten mit einem GCS < 14

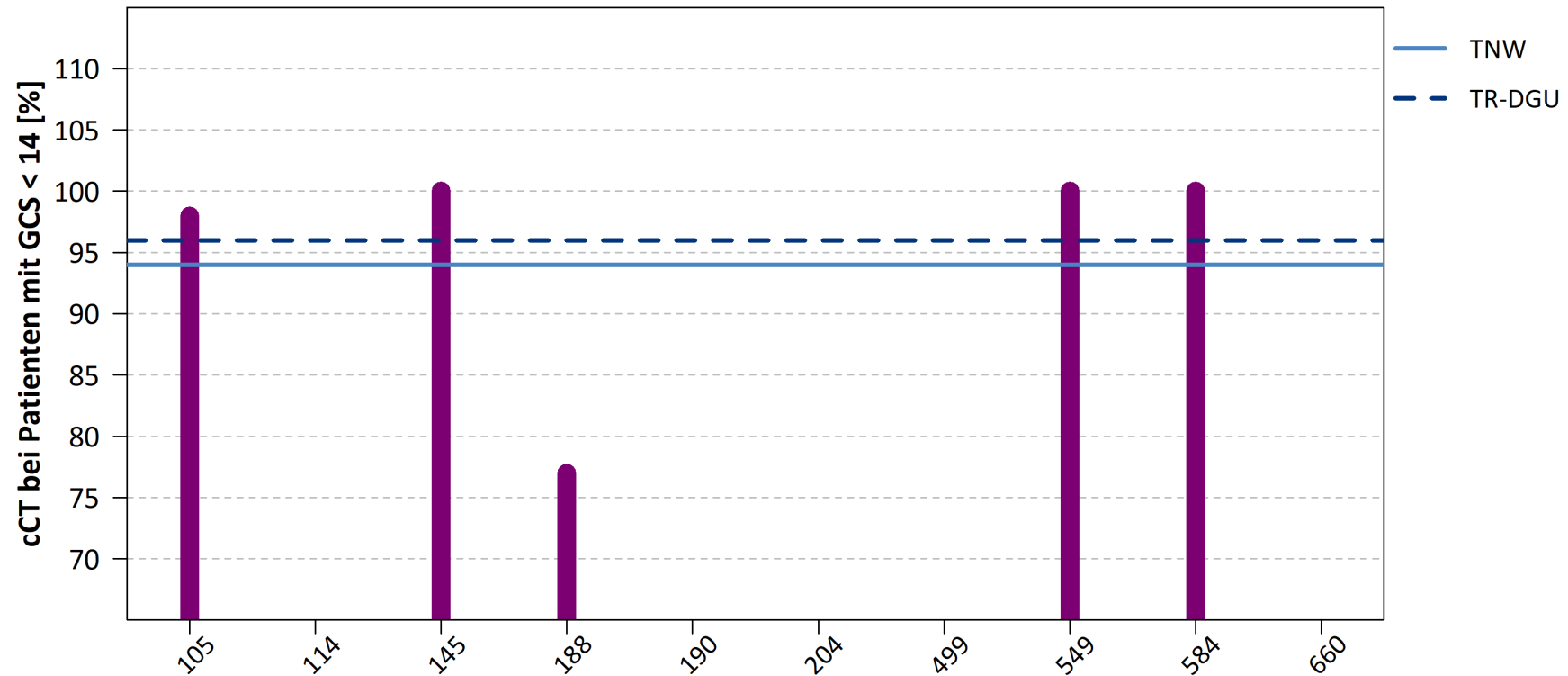


Abbildung 5: cCT-Rate bei primär aufgenommenen Patienten mit einem GCS < 14 pro Klinik im Vergleich zum gesamten TNW sowie zu der Gesamtheit aller zertifizierten Kliniken aus dem TR-DGU in 2018

## Zeit bis zur operativen Hirndruckentlastung in Minuten bei Patienten mit einem schwerem SHT (AIS-Kopf=5)

	2016			2017			2018			Gesamt		
Klinik	N	MW	Median	N	MW	Median	N	MW	Median	N	MW	Median
105	8	87,6	83,5				2	112,0	112,0	10	92,5	96,0
114	1	73,0	73,0							1	73,0	73,0
145	1	60,0	60,0				3	96,7	104,0	4	87,5	91,5
188	2	73,0	73,0	2	61,5	61,5	4	56,5	59,0	8	61,9	63,0
190												
204												
499	1	108,0	108,0							1	108,0	108,0
549												
584	2	97,0	97,0				2	89,5	89,5	4	93,2	96,5
660												
<b>TNW</b>	<b>15</b>	<b>85,5</b>	<b>76,0</b>	<b>2</b>	<b>61,5</b>	<b>61,5</b>	<b>11</b>	<b>83,5</b>	<b>79,0</b>	<b>28</b>	<b>83,0</b>	<b>77,5</b>
<b>TR-DGU</b>	<b>735</b>	<b>71,0</b>	<b>70,0</b>	<b>706</b>	<b>69,0</b>	<b>68,0</b>	<b>639</b>	<b>71,0</b>	<b>69,0</b>	<b>2.080</b>	<b>70,0</b>	<b>69,0</b>

## Zeit bis zur operativen Hirndruckentlastung in Minuten bei Patienten mit einem schwerem SHT (AIS-Kopf=5)

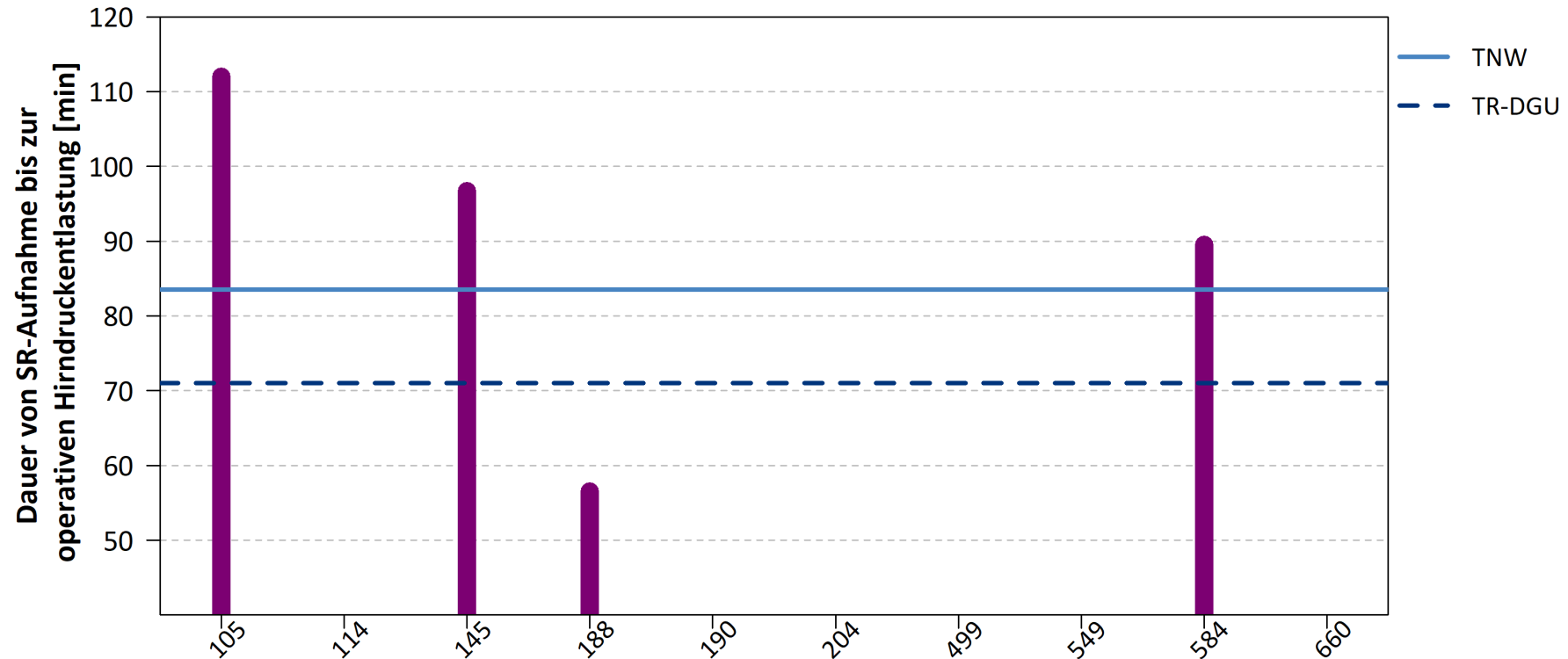


Abbildung 6: Mittlere Zeit von Aufnahme im Schockraum bis zur operativen Hirndruckentlastung bei primär aufgenommenen Patienten mit einem schwerem SHT (AIS-Kopf=5) pro Klinik im Vergleich zum gesamten TNW sowie zu der Gesamtheit aller zertifizierten Kliniken aus dem TR-DGU in 2018

## Zeit im Schockraum bis zur Verlegung auf Intensiv oder in den OP in Minuten bei primär aufgenommenen Patienten

	2016			2017			2018			Gesamt		
Klinik	N	MW	Median	N	MW	Median	N	MW	Median	N	MW	Median
105	121	50,0	49,0	112	60,0	49,5	97	47,8	34,0	330	52,8	45,5
114	29	85,5	69,0	38	63,3	55,5	5	65,6	72,0	72	72,4	60,0
145	54	68,0	52,0	106	69,5	54,5	44	83,1	55,0	204	72,0	54,0
188	54	89,6	75,0	27	95,4	60,0	75	98,6	75,0	156	94,9	74,0
190	18	86,8	46,0	18	68,9	46,5	22	92,0	80,0	58	83,2	50,0
204	1	55,0	55,0	4	119,0	120,5	4	90,2	84,0	9	99,1	84,0
499	21	40,8	37,0	16	48,9	37,0	18	40,6	31,5	55	43,1	36,0
549	4	42,2	42,5	5	18,4	18,0	1	11,0	11,0	10	27,2	18,0
584	35	64,9	54,0	32	96,8	61,0	35	95,1	68,0	102	85,3	60,0
660	4	60,0	65,0	14	95,2	50,5	18	67,8	52,5	36	77,6	51,5
<b>TNW</b>	<b>341</b>	<b>65,1</b>	<b>51,0</b>	<b>372</b>	<b>70,1</b>	<b>53,0</b>	<b>319</b>	<b>74,3</b>	<b>54,0</b>	<b>1.032</b>	<b>69,8</b>	<b>52,5</b>
<b>TR-DGU</b>	<b>20.316</b>	<b>78,0</b>	<b>57,0</b>	<b>22.594</b>	<b>80,0</b>	<b>58,0</b>	<b>21.393</b>	<b>81,0</b>	<b>59,0</b>	<b>64.303</b>	<b>80,0</b>	<b>58,0</b>

# Zeit im Schockraum bis zur Verlegung auf Intensiv oder in den OP in Minuten bei primär aufgenommenen Patienten

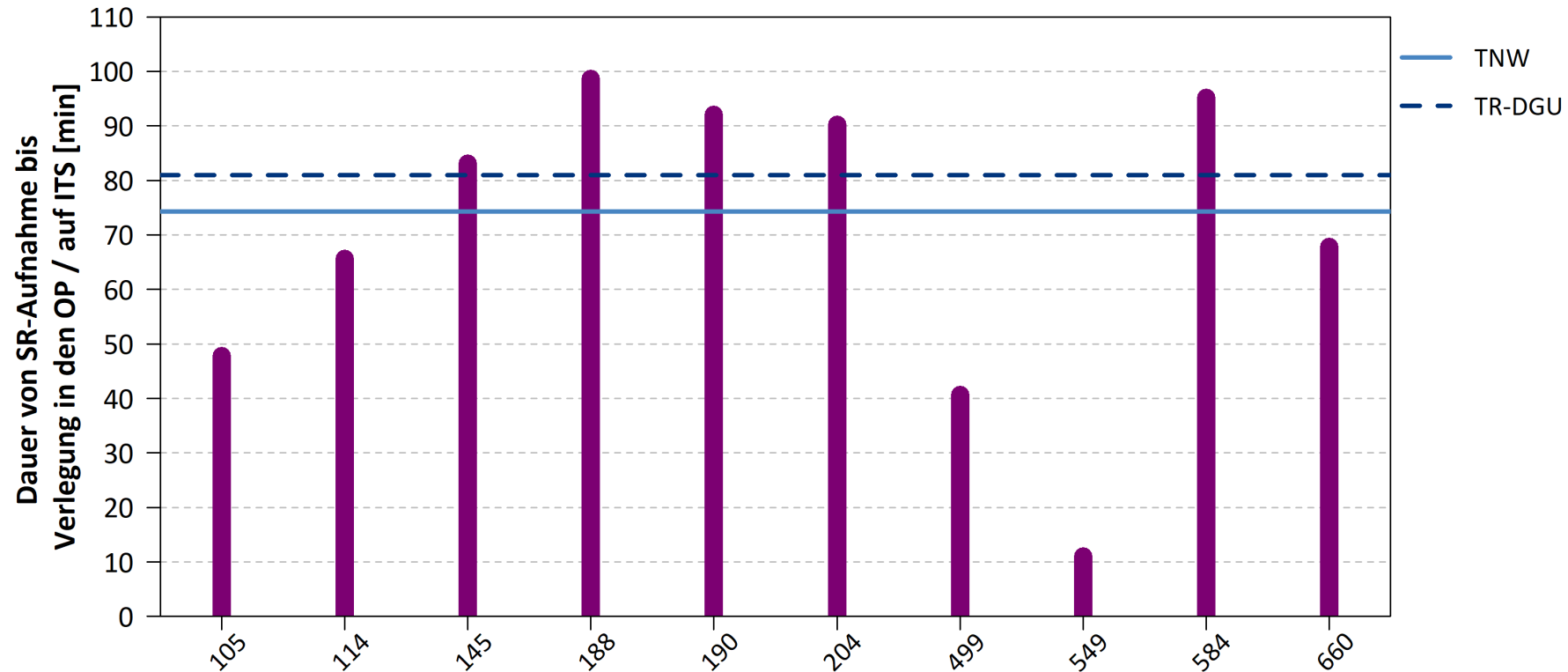


Abbildung 7: Mittlere Zeit von Aufnahme im Schockraum bis zur Weiterverlegung auf Intensiv oder in den OP bei primär aufgenommenen Patienten pro Klinik im Vergleich zum gesamten TNW sowie zu der Gesamtheit aller zertifizierten Kliniken aus dem TR-DGU in 2018

## Rate an dokumentierten Base Excess-Werten bzw. einer durchgeführten Blutgasanalyse bei primär aufgenommenen Patienten

	2016		2017		2018		Gesamt	
Klinik	N	%	N	%	N	%	N	%
105	125	100	118	99	101	97	344	99
114	29	78	38	90	6	100	73	86
145	68	97	85	75	53	56	206	74
188	71	84	77	86	92	90	240	87
190	19	100	22	100	24	100	65	100
204	0	0	5	83	5	83	10	62
499	2	9	0	0	5	21	7	11
549	48	92	58	98	55	100	161	97
584	39	100	33	100	36	92	108	97
660	7	58	20	100	21	95	48	89
<b>TNW</b>	<b>408</b>	<b>88</b>	<b>456</b>	<b>87</b>	<b>398</b>	<b>84</b>	<b>1.262</b>	<b>86</b>
<b>TR-DGU</b>	<b>22.870</b>	<b>77</b>	<b>24.311</b>	<b>79</b>	<b>23.237</b>	<b>82</b>	<b>70.418</b>	<b>79</b>



# Rate an dokumentierten Base Excess-Werten bzw. einer durchgeführten Blutgasanalyse bei primär aufgenommenen Patienten

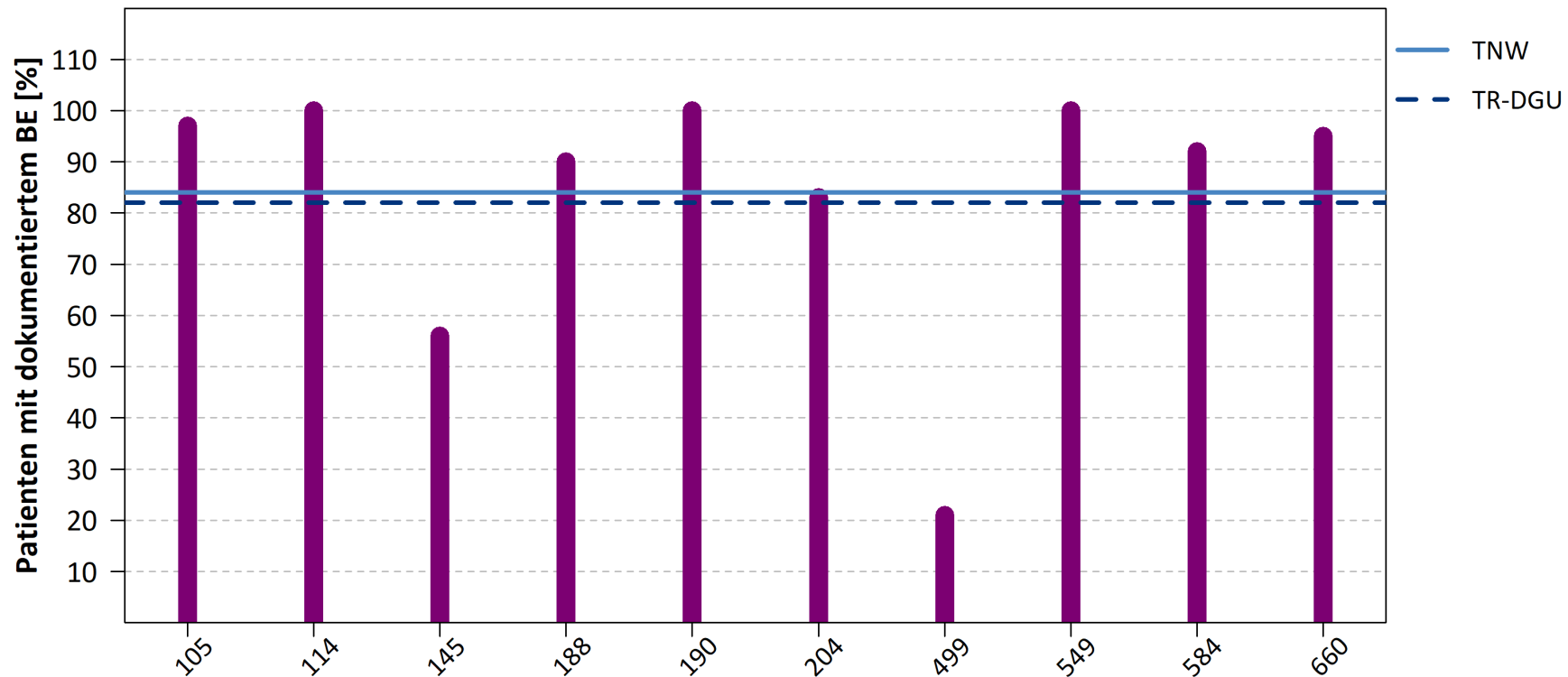


Abbildung 8: Rate an dokumentierten Base Excess-Werten bzw. an durchgeführten Blutgasanalysen bei primär aufgenommenen Patienten pro Klinik im Vergleich zum gesamten TNW sowie zu der Gesamtheit aller zertifizierten Kliniken aus dem TR-DGU in 2018

## Beobachtete Letalität vs. Mortalitätsprognose (RISC II) bei primär versorgten Patienten

	2016					2017					2018					Gesamt				
	Letalität			RISC II		Letalität			RISC II		Letalität			RISC II		Letalität			RISC II	
Klinik	N	%	95%-KI	%		N	%	95%-KI	%		N	%	95%-KI	%		N	%	95%-KI	%	
105	125	15,2	8,9	21,5	14,3	119	8,4	3,4	13,4	7,1	103	14,6	7,7	21,4	13	347	12,7	9,2	16,2	11,5
114	33	6,1	-2,2	14,3	7,5	35	17,1	4,5	29,8	8	5	0	0	0	0,6	73	11	3,7	18,2	7,3
145	68	5,9	0,2	11,5	7,4	112	14,3	7,8	20,8	10,1	93	15,1	7,7	22,4	12,1	273	12,5	8,5	16,4	10,1
188	81	11,1	4,2	18	10,2	84	11,9	4,9	18,9	11,4	92	8,7	2,9	14,5	8,3	257	10,5	6,7	14,3	9,9
190	14	7,1	-6,9	21,1	2,3	19	0	0	0	1,1	20	5	-4,8	14,8	2,5	53	3,8	-1,4	9	1,9
204						5	0	0	0	2,3	5	0	0	0	3,1	10	0	0	0	2,7
499	20	15	-1,1	31,1	15,9	14	28,6	4	53,1	16,6	17	5,9	-5,6	17,4	7	51	15,7	5,6	25,8	13,2
549	36	8,3	-0,8	17,5	3,6	46	2,2	-2,1	6,4	6	42	9,5	0,5	18,5	6,1	124	6,5	2,1	10,8	5,3
584	38	15,8	4	27,5	10,8	33	18,2	4,8	31,5	12,7	37	16,2	4,2	28,3	7,5	108	16,7	9,6	23,7	10,2
660	7	14,3	-13,7	42,3	6,6	18	11,1	-3,8	26,1	12	18	5,6	-5,3	16,4	8,1	43	9,3	0,5	18,1	9,5
<b>TNW</b>	<b>422</b>	<b>11,4</b>	<b>8,3</b>	<b>14,4</b>	<b>10,2</b>	<b>485</b>	<b>11,3</b>	<b>8,5</b>	<b>14,2</b>	<b>9</b>	<b>432</b>	<b>11,6</b>	<b>8,6</b>	<b>14,6</b>	<b>9,5</b>	<b>1.339</b>	<b>11,4</b>	<b>9,7</b>	<b>13,1</b>	<b>9,6</b>
<b>TR-DGU</b>	<b>27.389</b>	<b>10,9</b>	<b>10,6</b>	<b>11,3</b>	<b>10</b>	<b>28.513</b>	<b>10,7</b>	<b>10,4</b>	<b>11,1</b>	<b>10</b>	<b>26.229</b>	<b>11,2</b>	<b>10,9</b>	<b>11,6</b>	<b>10</b>	<b>82.131</b>	<b>11</b>	<b>10,6</b>	<b>11,3</b>	<b>10</b>

# Beobachtete Letalität vs. Mortalitätsprognose (RISC II) bei primär versorgten Patienten

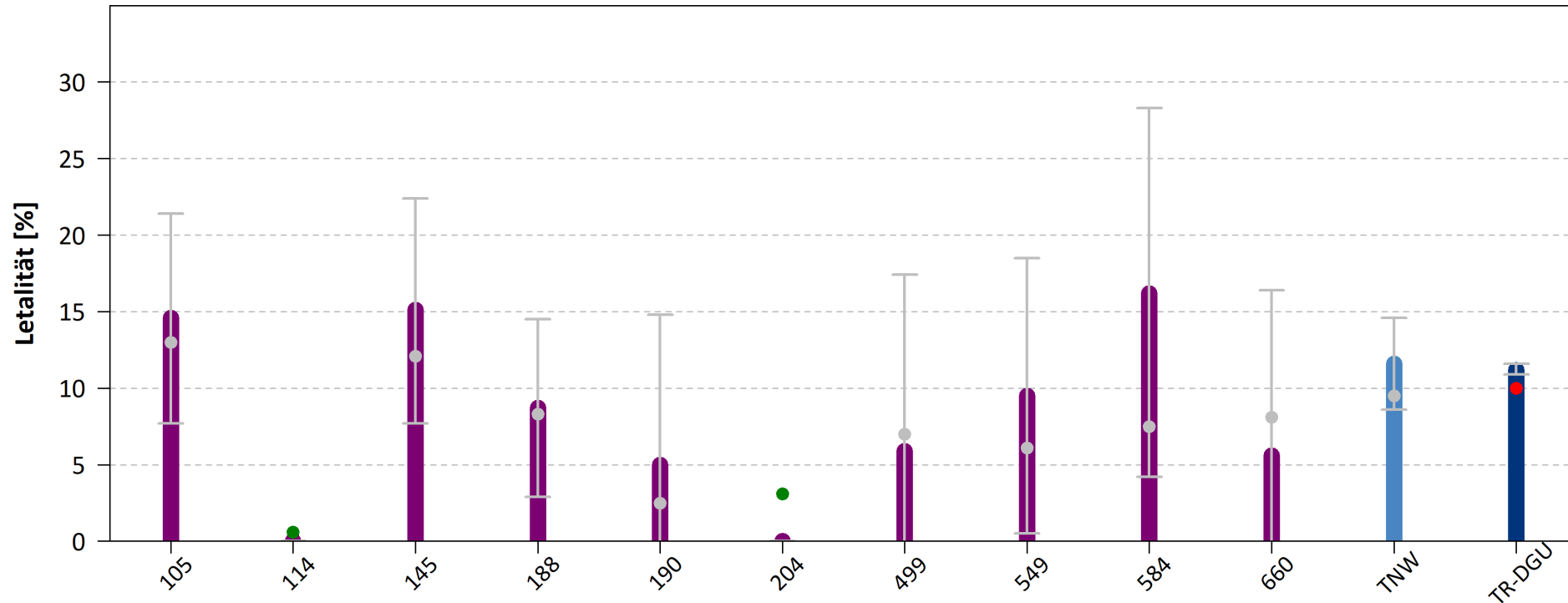


Abbildung 9: Beobachtete Letalitätsrate vs. Mortalitätsprognose (RISC II) bei primär versorgten Patienten pro Klinik im Vergleich zum gesamten TNW sowie zu der Gesamtheit aller zertifizierten Kliniken aus dem TR-DGU in 2018

# Abkürzungen

AIS: Abbreviated Injury Scale

AUC: AUC - Akademie der Unfallchirurgie GmbH

BE: Base Excess

cCT: Craniale Computertomografie

CT: Computertomografie

DGU: Deutsche Gesellschaft für Unfallchirurgie e.V.

GCS: Glasgow Coma Scale

GK-CT: Ganzkörper-Computertomografie

ITS: Intensivtherapie-Station

ISS: Injury Severity Score

KI: Konfidenzintervall

[min]: Minuten

MW: Mittelwert

NIS: Sektion Notfall- & Intensivmedizin und Schwerverletztenversorgung der DGU

OP: Operation

RISC: Revised Injury Severity Score (Prognose-Score)

SHT: Schädel-Hirn-Trauma

SR: Schockraum

TNW: TraumaNetzwerk

TR-DGU: TraumaRegister DGU®

vs: versus