

WG-Zimmer gesucht???

Wohnen in der Villa MitMensch

Die Villa MitMensch ist ein Kooperationsprojekt der Annastift Leben und Lernen gGmbH und des BSK Bereich Selbsthilfe Körperbehinderter Hannover und Umgebung e.V. Das Wohnhaus befindet sich in der Stadt Pattensen. Die Wohnkonzeption richtet sich besonders an Menschen mit Behinderungen, die einen Anspruch auf Eingliederungshilfeleistungen nach §53 ff SGB XII haben.

Barrierefreie Wohngemeinschaft

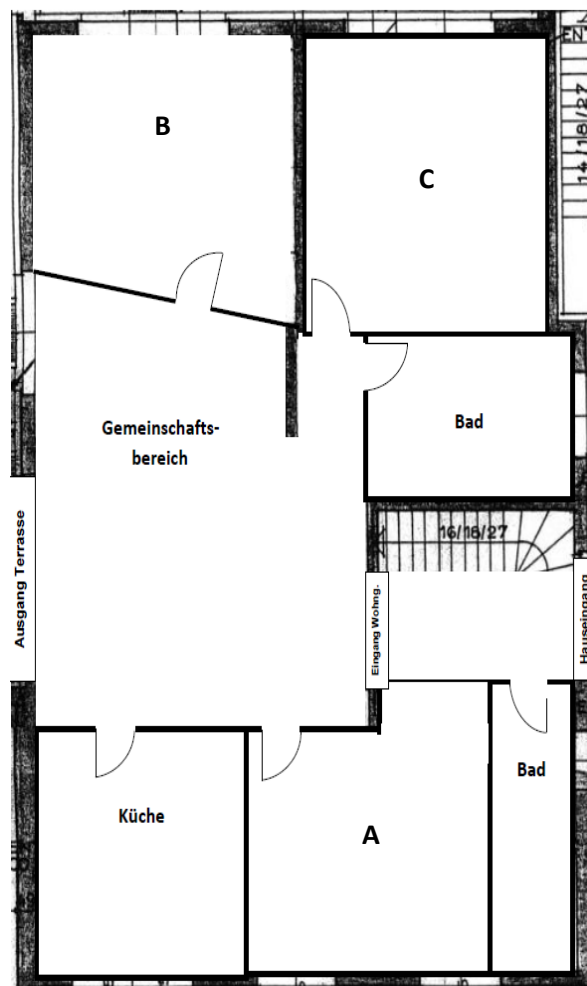
Die WG besteht aus 3 Zimmern und ist mit einer barrierefreien Küche und einem großzügigen Gemeinschaftsraum als Wohn-Esszimmer ausgestattet. Zur Mitnutzung stehen ein barrierefreier Freizeitraum, ein angelegter Garten und ein Gästezimmer zur Verfügung.

Zimmer A: 21,04m²
(Miete: 250€ + 125€ NK = 375€)

Zimmer B: 24,31m²
(Miete: 265€ + 132,5€ NK = 397,5€)

Zimmer C: 25,56m²
(Miete: 275€ + 137,5€ NK = 412,5€)

Gemeinschaftsfläche: 87,1 qm
(anteilige Gemeinschaftsfläche pro Zimmer: 29 qm)



Sie möchten mehr über die Wohngemeinschaft wissen?

Ihre Ansprechpartnerinnen in Annastift Leben und Lernen sind:

Frau **Freya Aumann** Tel. 0511 - 9549912
freya.aumann@ddh-gruppe.de

Frau **Nina Seel** Tel. 0511 - 8603532
nina.seel@ddh-gruppe.de

Weitere Informationen finden Sie auch auf unserer Homepage unter
Ambulante Wohnangebote auf www.annastift-ambulanter-dienst.de