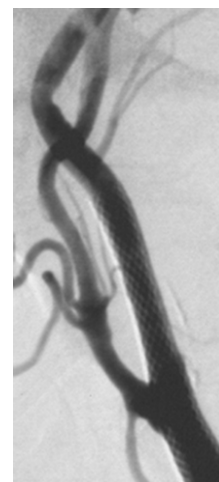




Externe Qualitätssicherung  
**„Carotischirurgie“**

Jahresauswertung 2022 der Qualitätssicherung nach §137 SGB V  
 Modul 10/2 Carotis-Rekonstruktion

	<b>DIAKOVERE Henriettenstift</b>	<b>BRD</b>
Carotis-Rekonstruktion, gesamt	129	31953
<b>Carotis-TEA</b>	<b>116</b>	<b>22783</b>
Asymptomatisch	(57,36%) 74	(50,10%) 16010
Symptomatisch	(37,21%) 48	(33,73%) 10777
Carotis - Stent/PTA	12	7530
Stationär Gesamtaufenthalt chirurgisch (Tage)	4	4
Ersteingriff (%)	97,7	95,5
Rezidiv-Eingriff (%)	2,3	4,5
ASA-Klassifikation II (%)	26,7	20,9
ASA-Klassifikation III (%)	70,1	72,9
Prae-und postoperative fachneurologische Untersuchung (%)	95,3	74,5
<b>a1. Rate an perioperativen Schlaganfällen asymptomatischer Pat. ohne kontralat. Stenose (%)</b>	<b>0,0</b>	<b>1,44</b>
<b>a2. mit kontralat. Stenose (%)</b>	<b>0,0</b>	<b>1,53</b>
<b>b. Rate an perioperativen Schlaganfällen symptomatischer Patienten (%)</b>	<b>(6,98) 2,08</b>	<b>3,13</b>
<b>d. Rate an Schlaganfällen über den Behandlungszeitraum (%)</b>	<b>1,42</b>	<b>1,05</b>



Externe Qualitätssicherung  
„Stent/PTA Carotis“

Jahresauswertung 2022 der Qualitätssicherung nach §137 SGB V  
Modul 10/2 Carotis-Rekonstruktion

	<b>DIAKOVERE Henriettenstift</b>		<b>BRD</b>	
Carotis – Stent/PTA		12		7530
Asymptomatisch	(33,33%)	4	(42,25%)	3118
Symptomatisch	(41,67)	5	(30,88%)	2279
<hr/>				
Postop. stationärer Aufenthalt (Tage)		2,5		2,0
ASA-Klassifikation II (%)		33,3		33,8
ASA-Klassifikation III (%)		66,7		38,5
Prae-und postoperative fachneurologische Untersuchung (%)		100		89,8
<b>a1. Rate an perioperativen Schlaganfällen</b>				
asymptomatischer Pat. ohne kontralat. Stenose (%)		0,0		2,18
a2. mit kontralat. Stenose (%)		0,0		4,14
<b>b. Rate an perioperativen Schlaganfällen symptomatischer Patienten (%)</b>				
		0,0		4,61
<b>d. Rate an Schlaganfällen über den Behandlungszeitraum (%)</b>				
		0,0		1,01