



Externe Qualitätssicherung

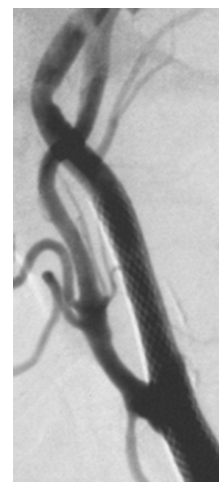
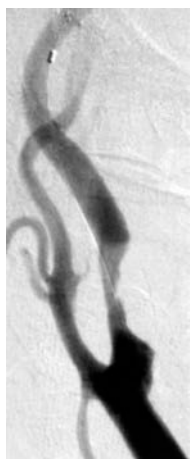
„Carotischirurgie“

Jahresauswertung 2015 der Qualitätssicherung nach §137 SGB V

Modul 10/2 Carotis-Rekonstruktion

	<u>Henriettenstiftung</u>	<u>Niedersachsen</u>	<u>BRD</u>
Carotis-Rekonstruktion, gesamt	101	3133	33053
Carotis-TEA	97	2653	26032
Carotis – Stent/PTA	4	480	6266
Stationär Gesamtaufenthalt (Tage)	8	10	k.A.
Stationär postoperativ (Tage)	5	6	6
ASA-Klassifikation II (%)	24	23	27,4
ASA-Klassifikation III (%)	72	73	68
Prae-und postoperative fachneurologische Untersuchung (%)	97	70	64
Operationsdauer (min)	72	89	87
Neuromonitoring (%)	98	49	61
OP-pflichtige Nachblutung (%)	1,0	2,4	2,4
Nervenläsion (%)	0,0	1,2	1,3
Kardio-pulmonale Komplikation (%)	3,0	5,2	3,1
a1. Rate an perioperativen Schlaganfällen			
asymptomatischer Pat. . ohne kontralat. Stenose (%)	0,0	1,4	1,45
a2. mit kontralat. Stenose (%)	0,0	2,8	1,61
b. Rate an perioperativen Schlaganfällen			
symptomatischer Patienten (%)	3,1	2,8	2,55
c. Rate an perioperativen Schlaganfällen oder Tod (%)	1,0	2,5	2,25
d. Rate an schweren Schlaganfällen			
über den Behandlungszeitraum (%)	0,0	1,3	1,23
e. Verhältnis der beobachteten zur erwarteten Rate			
periprozeduraler Schlaganfälle und Tod	0,0	1,1	1,06

Schlaganfall symptomatischer Patienten Henriettenstift = 1 Patient



Externe Qualitätssicherung

„Stent/PTA Carotis“

Jahresauswertung 2015 der Qualitätssicherung nach §137 SGB V

Modul 10/2 Carotis-Rekonstruktion

	<u>Henriettenstiftung</u>	<u>Niedersachsen</u>	<u>BRD</u>
<u>Carotis – Stent/PTA</u>	4	480	6266
Stationär postoperativ (Tage)			4,8
ASA-Klassifikation II (%)			44
ASA-Klassifikation III (%)			37,5
Prae-und postoperative fachneurologische Untersuchung (%)			73,8
Interventionsdauer (min)	44	54	49
Neuromonitoring (%)			37,5
OP-pflichtige Nachblutung (%)			0,07
Kardio-pulmonale Komplikation (%)			3,7
a1. Rate an perioperativen Schlaganfällen asymptomatischer Pat. ohne kontralat. Stenose (%)	0,0	1,4	1,58
a2. mit kontralat. Stenose (%)		9,4	2,8
b. Rate an perioperativen Schlaganfällen symptomatischer Patienten (%)	0,0	2,7	3,9
c. Rate an perioperativen Schlaganfällen oder Tod (%)	0,0	3,5	4,45
d. Rate an schweren Schlaganfällen über den Behandlungszeitraum (%)	0,0	2,7	2,93
e. Verhältnis der beobachteten zur erwarteten Rate periprozeduraler Schlaganfälle und Tod	0,0	2,3	1,31

Die nicht angegebenen Parameter für Henriettenstiftung und Niedersachsen wurden für Intervention und Operation nicht unterschieden.