



Externe Qualitätssicherung

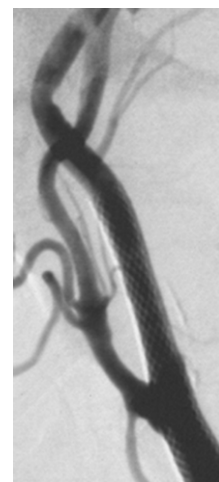
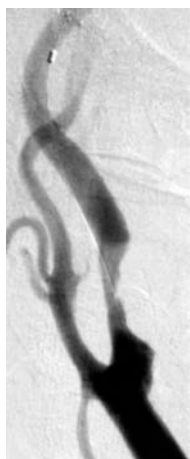
„Carotischirurgie“

Jahresauswertung 2016 der Qualitätssicherung nach §137 SGB V

Modul 10/2 Carotis-Rekonstruktion

	<u>Henriettenstiftung</u>	<u>Niedersachsen</u>	<u>BRD</u>
Carotis-Rekonstruktion, gesamt	123	3098	33073
Carotis-TEA	108	2535	25740
Carotis – Stent/PTA	15	525	6422
Stationär Gesamtaufenthalt (Tage)	6,4	10	k.A.
Stationär postoperativ (Tage)	4,6	6,4	6
ASA-Klassifikation II (%)	33,3	24,5	25,6
ASA-Klassifikation III (%)	65,9	69,5	60,3
Prae-und postoperative fachneurologische Untersuchung (%)	97,2	70	65
Operationsdauer (min)	82	92	88
Neuromonitoring (%)	98,4	50,7	64
OP-pflichtige Nachblutung (%)	0,8	2,2	2,2
Nervenläsion (%)	1,6	1,6	1,2
Kardio-pulmonale Komplikation (%)	1,6	4,8	2,8
a1. Rate an perioperativen Schlaganfällen			
asymptomatischer Pat. . ohne kontralat. Stenose (%)	0,0	1,4	k.A.
a2. mit kontralat. Stenose (%)	0,0	2,8	k.A.
b. Rate an perioperativen Schlaganfällen			
symptomatischer Patienten (%)	2,4	2,8	k.A.
d. Rate an schweren Schlaganfällen			
über den Behandlungszeitraum (%)	1,1	1,3	1,31
e. Verhältnis der beobachteten zur erwarteten Rate			
periprozeduraler Schlaganfälle und Tod	0,3	1,1	1,12

Schlaganfall symptomatischer Patienten Henriettenstift = 1 Patient



**Externe Qualitätssicherung
„Stent/PTA Carotis“**

Jahresauswertung 2016 der Qualitätssicherung nach §137 SGB V

Modul 10/2 Carotis-Rekonstruktion

	<u>Henriettenstiftung</u>	<u>Niedersachsen</u>	<u>BRD</u>
<u>Carotis – Stent/PTA</u>	15	525	6422
Stationär postoperativ (Tage)	5		4,8
ASA-Klassifikation II (%)			48
ASA-Klassifikation III (%)			37
Prae-und postoperative fachneurologische Untersuchung (%)			79
Interventionsdauer (min)	48,9	57,8	56
Neuromonitoring (%)			41,6
OP-pflichtige Nachblutung (%)			0,17
Kardio-pulmonale Komplikation (%)			3,78
a1. Rate an perioperativen Schlaganfällen asymptomatischer Pat. ohne kontralat. Stenose (%)	0,0	0,0	k.A.
a2. mit kontralat. Stenose (%)		4,08	k.A.
b. Rate an perioperativen Schlaganfällen symptomatischer Patienten (%)	0,0	6,14	k.A.
d. Rate an schweren Schlaganfällen über den Behandlungszeitraum (%)	0,0	2,33	2,64
e. Verhältnis der beobachteten zur erwarteten Rate periprozeduraler Schlaganfälle und Tod	0,0	1,62	1,35

Die nicht angegebenen Parameter für Henriettenstiftung und Niedersachsen wurden für Intervention und Operation nicht unterschieden.