



Externe Qualitätssicherung

„Carotischirurgie“

Jahresauswertung 2012 der Qualitätssicherung nach §137 SGB V

Modul 10/2 Carotis-Rekonstruktion

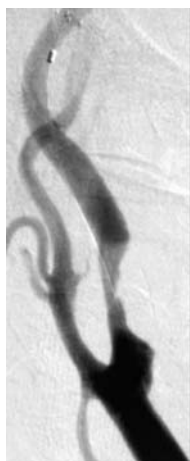
Vergleich Henriettenstiftung / Niedersachsen

	<u>Henriettenstiftung</u>	<u>Niedersachsen</u>	<u>BRD</u>
Carotis-Rekonstruktion, gesamt	119		
Carotis-TEA	93	2692	27144
Carotis – Stent/PTA	20	343	6150
Stationär Gesamtaufenthalt (Tage)	6	10	9,5
Stationär postoperativ (Tage)	4	7	6,3
ASA-Klassifikation II (%)	29	20	26,5
ASA-Klassifikation III (%)	68	75	69
Prae-und postoperative fachneurologische Untersuchung (%)	92	52	61,5
Operationsdauer (min)	76	89	92
Neuromonitoring (%)	82	50	60
OP-pflichtige Nachblutung (%)	1,8	2,7	2,5
Nervenläsion (%)	3	1,5	1,3
Kardiale Komplikation (%)	0	1,7	1,3
Pulmonale Komplikationen (%)	1	1	0,8
a. Rate an perioperativen Schlaganfällen			
asymptomatischer Pat. ohne kontralat. Stenose (%)	2,2	1,6	1,2
a1. mit kontralat. Stenose (%)	0	3,7	2,3
b. Rate an perioperativen Schlaganfällen			
symptomatischer Pat. mit hohem Stenosegrad (%)	0	2,1	2,6
b1. mit mittlerem Stenosegrad (%)	0	2,9	2,7
c. Rate an perioperativen Schlaganfällen oder Tod (%)	1,1	2,8	2,3
d. Rate an schweren Schlaganfällen über den Behandlungszeitraum (%)	0	1,6	1,3

a. = 1 Patient (Henriettenstiftung)

c. = 1 Patient (Henriettenstiftung)

d. = kein schwerer Schlaganfall nach Definition (Henriettenstiftung)



Externe Qualitätssicherung

„Stent/PTA Carotis“

Jahresauswertung 2012 der Qualitätssicherung nach §137 SGB V

Modul 10/2 Carotis-Rekonstruktion

Vergleich Henriettenstiftung / Niedersachsen

	<u>Henriettenstiftung</u>	<u>Niedersachsen</u>	<u>BRD</u>
Carotis – Stent/PTA	20	343	6150
Stationär Gesamtaufenthalt (Tage)			8,4
Stationär postoperativ (Tage)			5,1
ASA-Klassifikation II (%)			43,4
ASA-Klassifikation III (%)			39,8
Prae-und postoperative fachneurologische Untersuchung (%)			74
Interventionsdauer (min)			58,5
Neuromonitoring (%)			33,7
OP-pflichtige Nachblutung (%)			0,28
Kardiale Komplikation (%)			1,3
Pulmonale Komplikationen (%)			1,5
a. Rate an perioperativen Schlaganfällen			
asymptomatischer Pat. ohne kontralat. Stenose (%)	0	3,4	1,7
a1. mit kontralat. Stenose (%)	0	0	1,4
b. Rate an perioperativen Schlaganfällen			
symptomatischer Pat. mit hohem Stenosegrad (%)	0	5,4	4,1
b1. mit mittlerem Stenosegrad (%)	0	0	2,5
c. Rate an perioperativen Schlaganfällen oder Tod (%)	0	5,2	4,3
d. Rate an schweren Schlaganfällen über den Behandlungszeitraum (%)	0	3,5	2,8

Die nicht angegebene Parameter für Henriettenstiftung und Niedersachsen wurden für Intervention und Operation nicht unterschieden.

Punkt a1 und b1: keine Patientendatensätze für Henriettenstiftung und Niedersachsen