



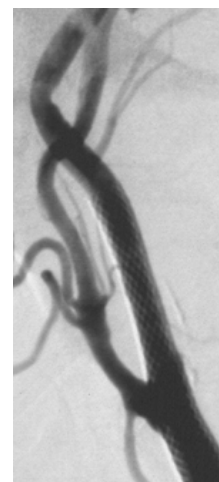
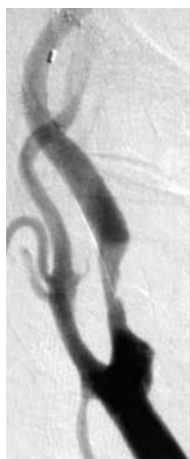
Externe Qualitätssicherung

„Carotischirurgie“

Jahresauswertung 2013 der Qualitätssicherung nach §137 SGB V

Modul 10/2 Carotis-Rekonstruktion

	<u>Henriettenstiftung</u>	<u>Niedersachsen</u>	<u>BRD</u>
Carotis-Rekonstruktion, gesamt	96	2986	32486
Carotis-TEA	92	2621	26507
Carotis – Stent/PTA	4	336	5883
Stationär Gesamtaufenthalt (Tage)	8	10	9,5
Stationär postoperativ (Tage)	5	6	6,4
ASA-Klassifikation II (%)	9	21	26,7
ASA-Klassifikation III (%)	86	73	68,7
Prae-und postoperative fachneurologische Untersuchung (%)	98	70	61,5
Operationsdauer (min)	72	88	91
Neuromonitoring (%)	92	51	61
OP-pflichtige Nachblutung (%)	2,1	2,6	2,5
Nervenläsion (%)	2,1	1,3	1,1
Kardio-pulmonale Komplikation (%)	2,1	3,5	3,1
<b>a1. Rate an perioperativen Schlaganfällen</b>			
asymptomatischer Pat. . ohne kontralat. Stenose (%)	<b>0</b>	<b>1,1</b>	<b>1,3</b>
<b>a2. 1/4 Patienten</b> mit kontralat. Stenose (%)	<b>25</b>	<b>3,7</b>	<b>2,2</b>
<b>b. Rate an perioperativen Schlaganfällen</b>			
symptomatischer Patienten (%)	<b>3,4</b>	<b>3,2</b>	<b>2,7</b>
<b>c. Rate an perioperativen Schlaganfällen oder Tod (%)</b>	<b>2,2</b>	<b>2,5</b>	<b>2,4</b>
<b>d. Rate an schweren Schlaganfällen</b>			
über den Behandlungszeitraum (%)	<b>0</b>	<b>1,3</b>	<b>1,4</b>
<b>e. Verhältnis der beobachteten zur erwarteten Rate</b>			
periprozeduraler Schlaganfälle und Tod	<b>0,76</b>	<b>0,95</b>	<b>1,02</b>



## Externe Qualitätssicherung

### „Stent/PTA Carotis“

Jahresauswertung 2013 der Qualitätssicherung nach §137 SGB V

Modul 10/2 Carotis-Rekonstruktion

	<u>Henriettenstiftung</u>	<u>Niedersachsen</u>	<u>BRD</u>
<u>Carotis – Stent/PTA</u>	4	336	5883
Stationär postoperativ (Tage)			5,3
ASA-Klassifikation II (%)			42,8
ASA-Klassifikation III (%)			37,5
Prae-und postoperative fachneurologische Untersuchung (%)			77,4
Interventionsdauer (min)			56
Neuromonitoring (%)			35,8
OP-pflichtige Nachblutung (%)			0,25
Kardio-pulmonale Komplikation (%)			3,7
<b>a1. Rate an perioperativen Schlaganfällen</b>			
asymptomatischer Pat. ohne kontralat. Stenose (%)	0	0,7	1,7
<b>a2. 0 Patienten mit kontralat. Stenose (%)</b>	0	0	1,9
<b>b. Rate an perioperativen Schlaganfällen</b>			
symptomatischer Patienten <b>1/2 Patienten</b> (%)	50	7,6	4,2
<b>c. Rate an perioperativen Schlaganfällen oder Tod (%)</b>	25	4,6	3,6
<b>1/4 Patienten</b>			
<b>d. Rate an schweren Schlaganfällen über den Behandlungszeitraum (%)</b>	0	2,7	2,2
<b>e. Verhältnis der beobachteten zur erwarteten Rate periprozeduraler Schlaganfälle und Tod</b>	6,38	1,52	0,96

Die nicht angegebene Parameter für Henriettenstiftung und Niedersachsen wurden für Intervention und Operation nicht unterschieden.