



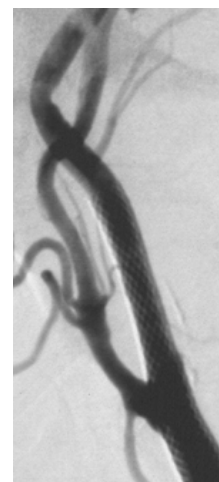
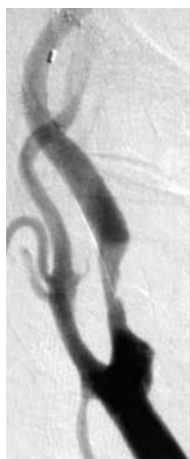
Externe Qualitätssicherung

„Carotischirurgie“

Jahresauswertung 2014 der Qualitätssicherung nach §137 SGB V

Modul 10/2 Carotis-Rekonstruktion

	<u>Henriettenstiftung</u>	<u>Niedersachsen</u>	<u>BRD</u>
Carotis-Rekonstruktion, gesamt	118	3001	33240
Carotis-TEA	108	2387	26944
Carotis – Stent/PTA	10	413	6054
Stationär Gesamtaufenthalt (Tage)	6	7	k.A.
Stationär postoperativ (Tage)	5	5	6
ASA-Klassifikation II (%)	18	23	27,4
ASA-Klassifikation III (%)	72	78	68
Prae-und postoperative fachneurologische Untersuchung (%)	97	61	62
Operationsdauer (min)	72	82	86
Neuromonitoring (%)	99	52	62
OP-pflichtige Nachblutung (%)	0,8	2,8	2,5
Nervenläsion (%)	0,0	1,3	1,2
Kardio-pulmonale Komplikation (%)	2,5	4,5	3,2
<b>a1. Rate an perioperativen Schlaganfällen</b>			
asymptomatischer Pat. . ohne kontralat. Stenose (%)	<b>0,0</b>	<b>1,3</b>	<b>1,1</b>
<b>a2. 1/4 Patienten</b> mit kontralat. Stenose (%)	<b>25</b>	<b>2,9</b>	<b>2,6</b>
<b>b. Rate an perioperativen Schlaganfällen</b>			
symptomatischer Patienten (%)	<b>0,0</b>	<b>1,6</b>	<b>2,35</b>
<b>c. Rate an perioperativen Schlaganfällen oder Tod (%)</b>	<b>0,93</b>	<b>1,97</b>	<b>2,15</b>
<b>d. Rate an schweren Schlaganfällen</b>			
über den Behandlungszeitraum (%)	<b>0,93</b>	<b>0,6</b>	<b>1,2</b>
<b>e. Verhältnis der beobachteten zur erwarteten Rate</b>			
periprozeduraler Schlaganfälle und Tod	<b>0,34</b>	<b>0,8</b>	<b>0,9</b>



## Externe Qualitätssicherung

### „Stent/PTA Carotis“

Jahresauswertung 2014 der Qualitätssicherung nach §137 SGB V

Modul 10/2 Carotis-Rekonstruktion

	<u>Henriettenstiftung</u>	<u>Niedersachsen</u>	<u>BRD</u>
<u>Carotis – Stent/PTA</u>	10	413	6054
Stationär postoperativ (Tage)			4,8
ASA-Klassifikation II (%)			44
ASA-Klassifikation III (%)			37,5
Prae-und postoperative fachneurologische Untersuchung (%)			73,8
Interventionsdauer (min)	55		49
Neuromonitoring (%)			37,5
OP-pflichtige Nachblutung (%)			0,07
Kardio-pulmonale Komplikation (%)			3,7
<b>a1. Rate an perioperativen Schlaganfällen asymptomatischer Pat. ohne kontralat. Stenose (%)</b>	<b>0,0</b>	<b>2,7</b>	<b>1,76</b>
<b>a2. 0 Patienten mit kontralat. Stenose (%)</b>			<b>1,4</b>
<b>b. Rate an perioperativen Schlaganfällen symptomatischer Patienten (%)</b>	<b>0,0</b>	<b>4,7</b>	<b>3,5</b>
<b>c. Rate an perioperativen Schlaganfällen oder Tod (%)</b>	<b>0,0</b>	<b>3,5</b>	<b>3,1</b>
<b>d. Rate an schweren Schlaganfällen über den Behandlungszeitraum (%)</b>	<b>0,16</b>	<b>1,0</b>	<b>1,7</b>
<b>e. Verhältnis der beobachteten zur erwarteten Rate periprozeduraler Schlaganfälle und Tod</b>	<b>0,35</b>	<b>1,03</b>	<b>0,73</b>

Die nicht angegebenen Parameter für Henriettenstiftung und Niedersachsen wurden für Intervention und Operation nicht unterschieden.