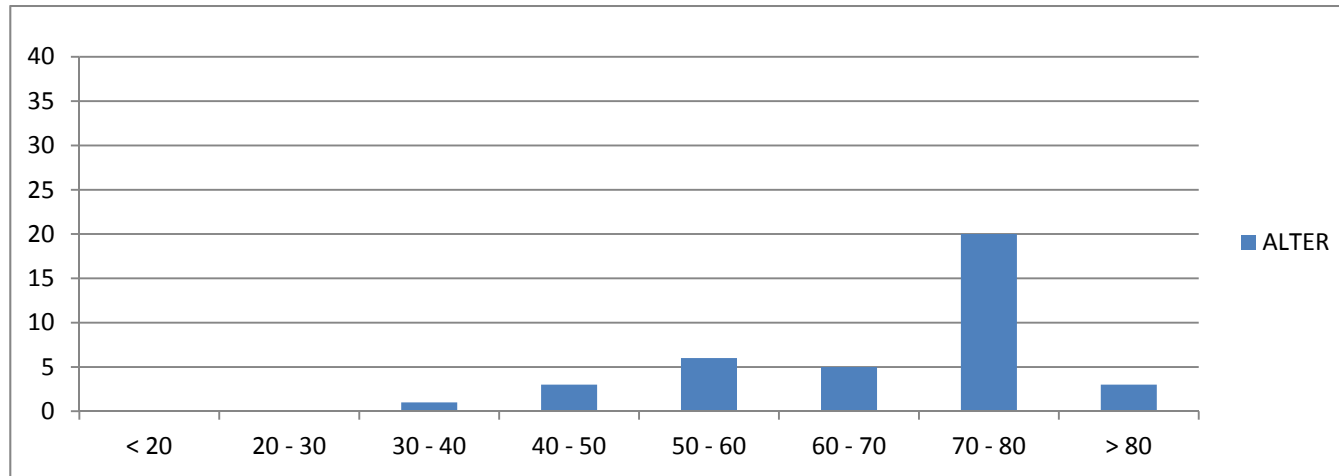
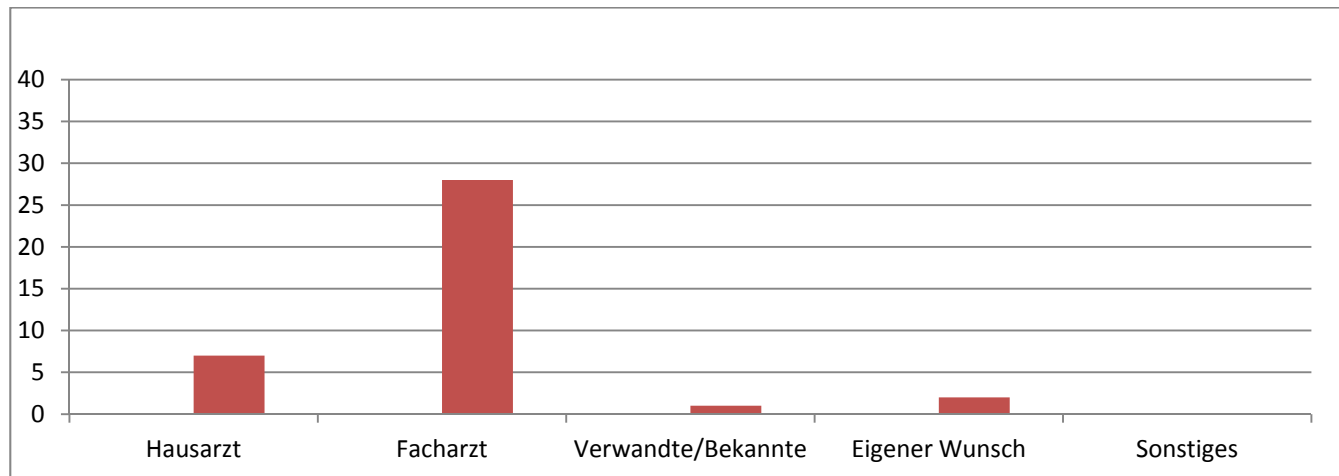


Auswertung Patientenbefragung Darmkrebszentrum Zeitraum: Januar – Juni 2013

Alter der Patienten (in Jahren)

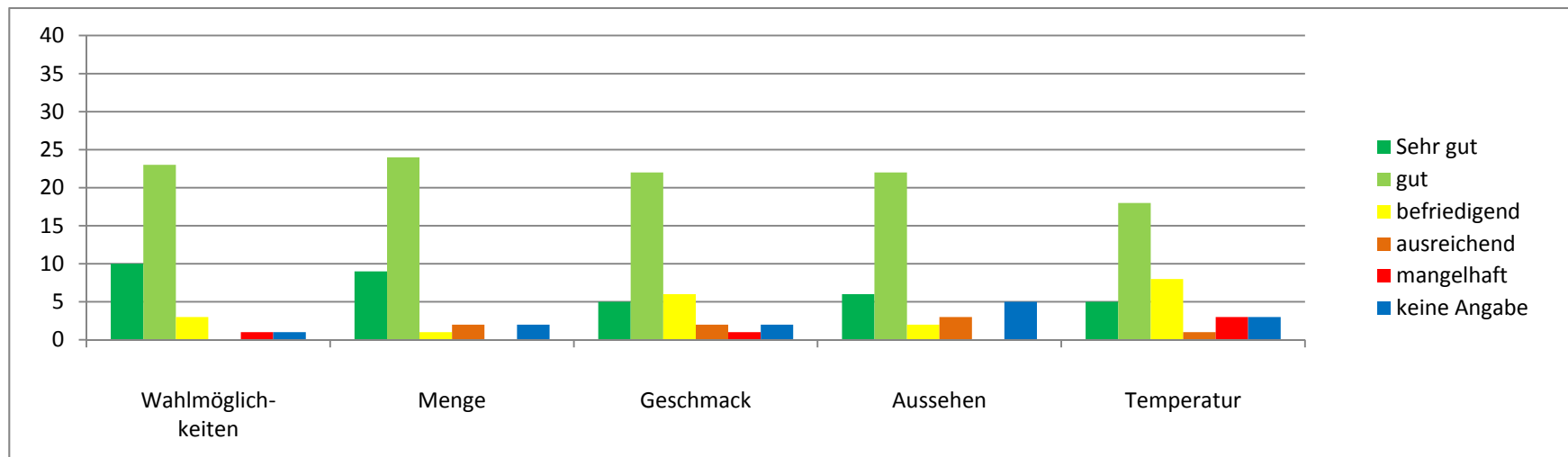


Wer hat Ihnen die Behandlung bei uns empfohlen ?

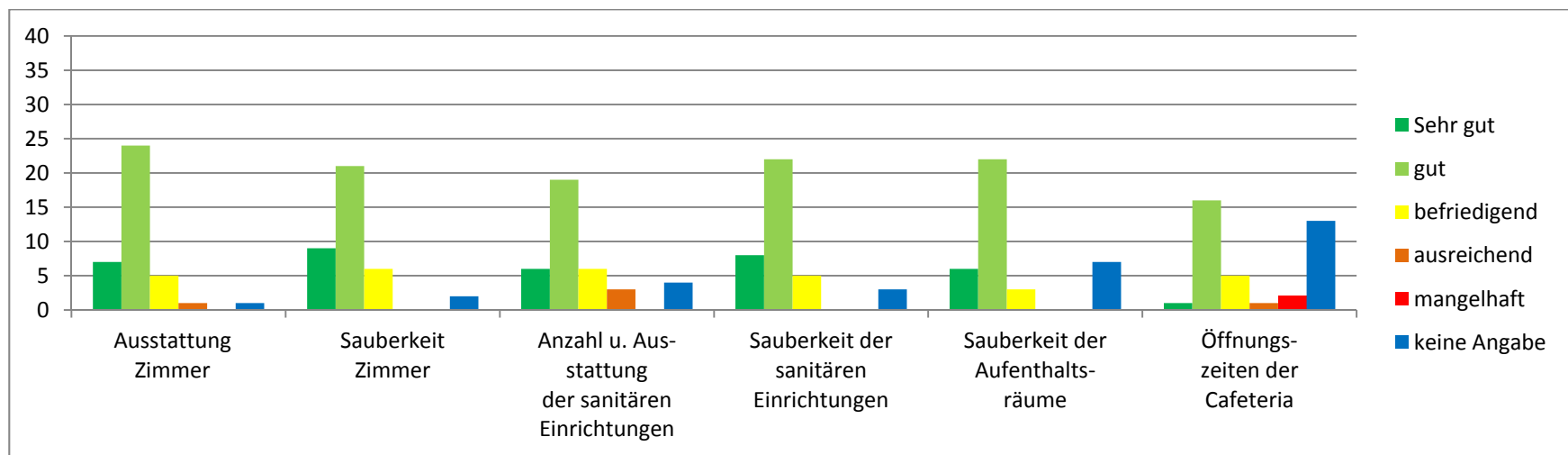


Auswertung Patientenbefragung Darmkrebszentrum Zeitraum: Januar – Juni 2013

Wie beurteilen Sie die Verpflegung ?

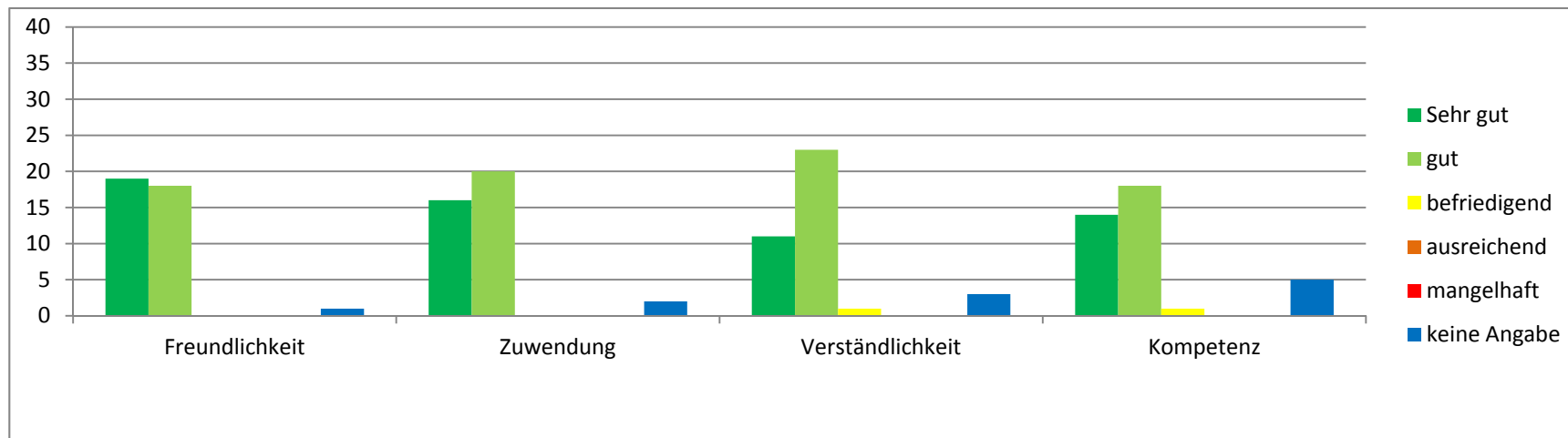


Wie beurteilen Sie die Räumlichkeiten ?

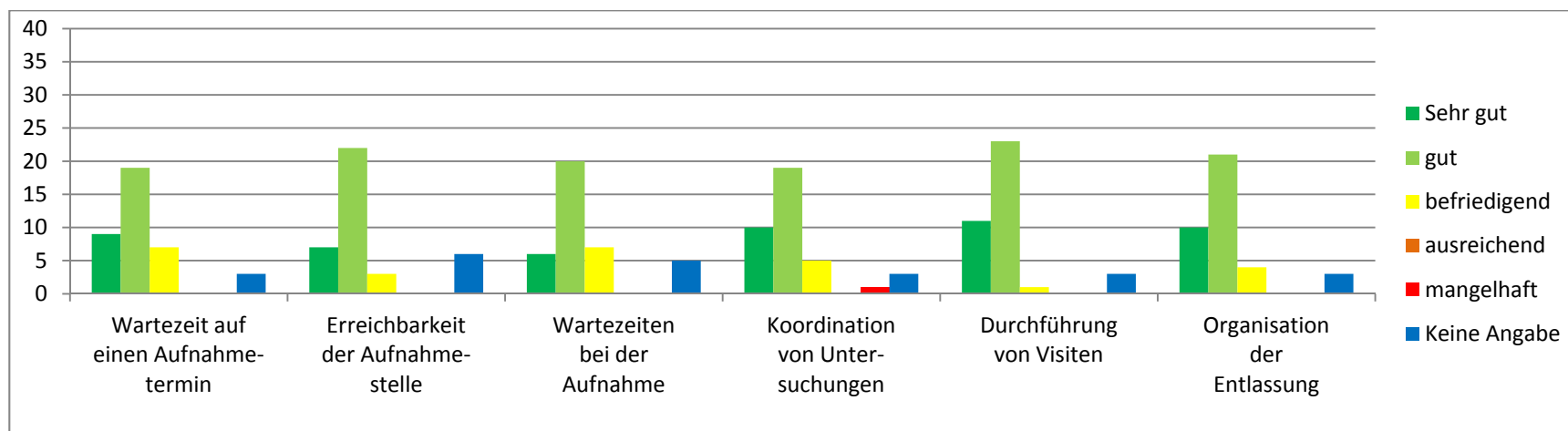


Auswertung Patientenbefragung Darmkrebszentrum Zeitraum: Januar – Juni 2013

Wie beurteilen Sie unser Pflegepersonal ?

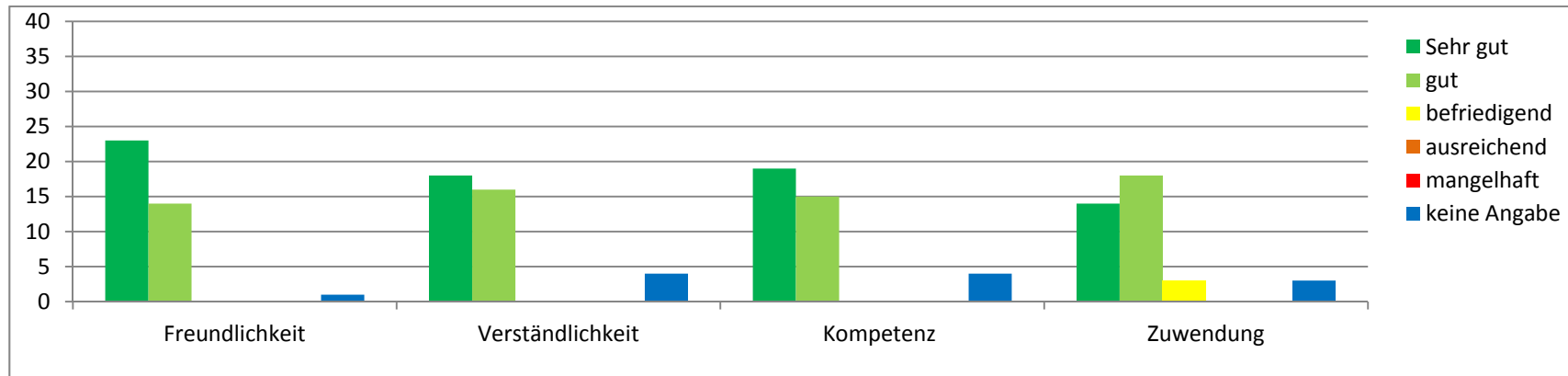


Wie beurteilen Sie unsere Organisation ?

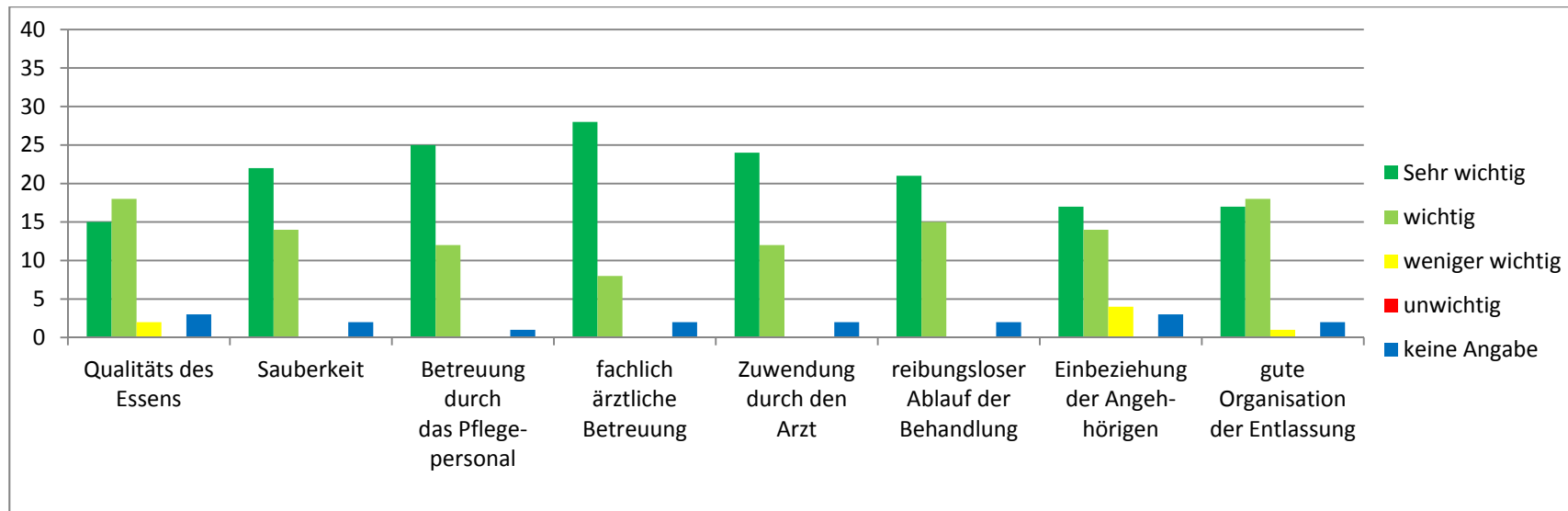


Auswertung Patientenbefragung Darmkrebszentrum Zeitraum: Januar – Juni 2013

Wie beurteilen Sie die ärztliche Behandlung ?

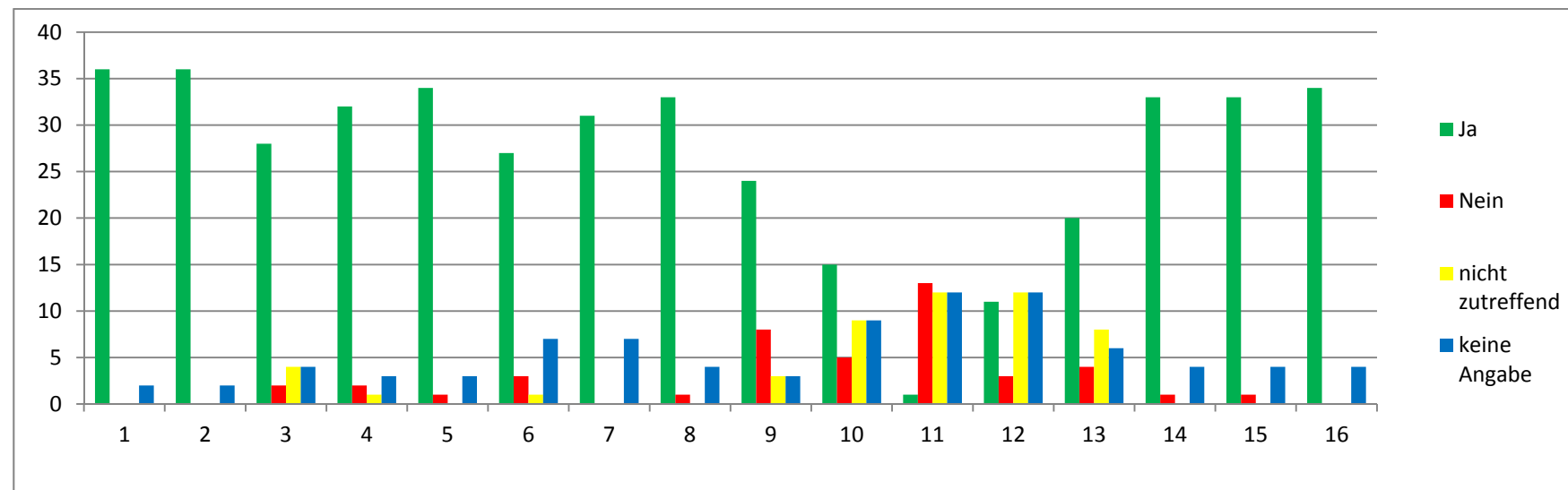


Wie wichtig sind Ihnen die folgenden Punkte ?



Auswertung Patientenbefragung Darmkrebszentrum Zeitraum: Januar – Juni 2013

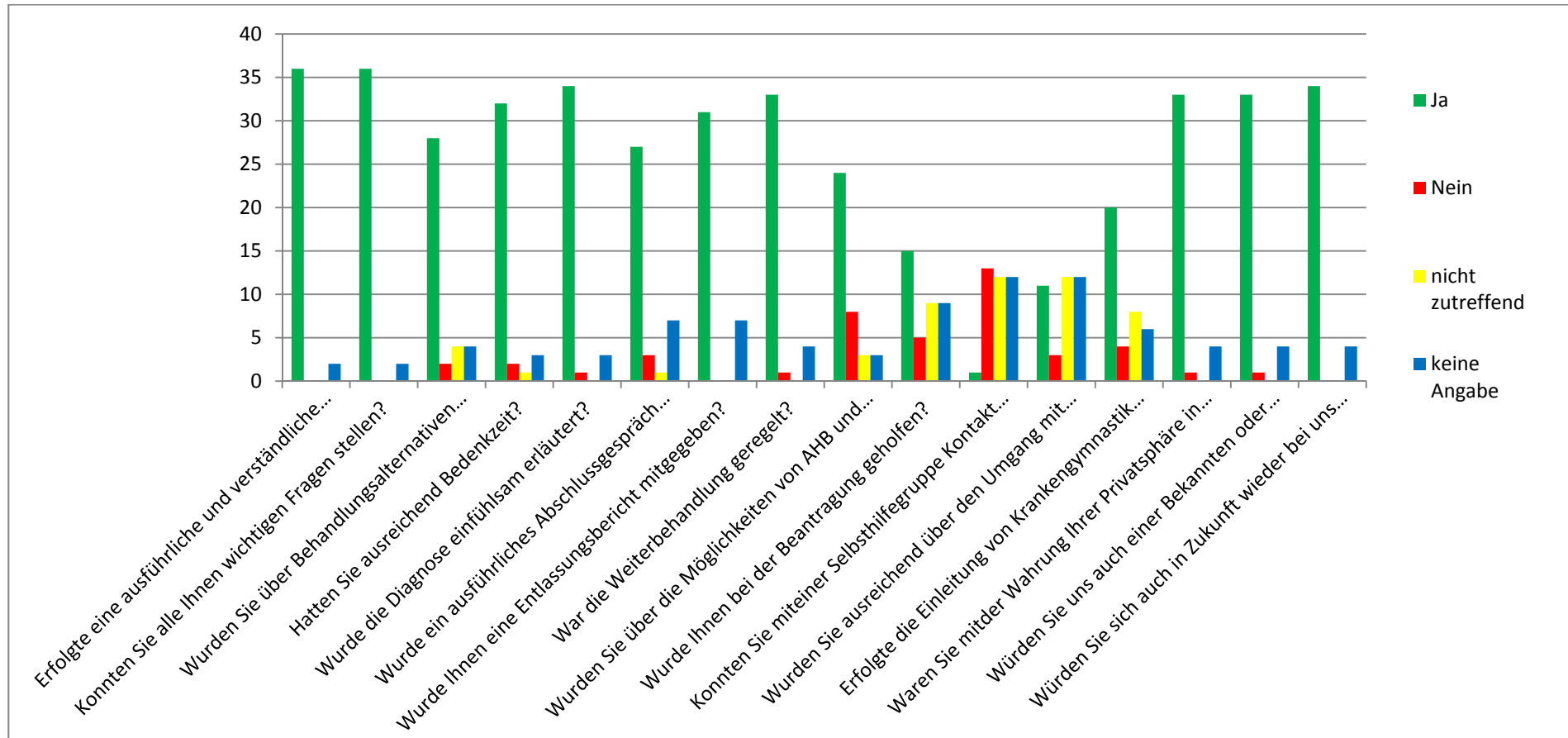
Information der Patienten



- 1 Erfolgte eine ausführliche und verständliche Aufklärung vor Eingriffen ?
- 2 Konnten Sie alle Ihnen wichtigen Fragen stellen ?
- 3 Wurden Sie über Behandlungsalternativen unterrichtet ?
- 4 Hatten Sie ausreichend Bedenkzeit ?
- 5 Wurde die Diagnose einfühlsam erläutert ?
- 6 Wurde ein ausführliches Abschlussgespräch geführt ?
- 7 Wurde Ihnen ein Entlassungsbericht mitgegeben ?
- 8 War die Weiterbehandlung geregelt ?
- 9 Wurden Sie über die Möglichkeiten von Anschlussheilbehandlungen und Kuren informiert ?
- 10 Wurde Ihnen bei der Beantragung geholfen ?
- 11 Konnten Sie mit einer Selbsthilfegruppe Kontakt aufnehmen ?
- 12 Wurden Sie ausreichend über den Umgang mit einem Stoma (falls angelegt) unterrichtet und geschult ?
- 13 Erfolgte die Einleitung der Krankengymnastik bereits vor der Entlassung ?
- 14 Waren Sie mit der Wahrung Ihrer Privatsphäre in unserem Haus zufrieden ?
- 15 Würden Sie uns auch einer Bekannten oder Angehörigen empfehlen ?
- 16 Würden Sie sich auch in Zukunft wieder bei uns behandeln lassen ?

Auswertung Patientenbefragung Darmkrebszentrum Zeitraum: Januar – Juni 2013

Information der Patienten (andere Darstellung)



Auswertung Patientenbefragung Darmkrebszentrum Zeitraum: Januar – Juni 2013

Kommentare:

Falls Sie sich nicht wieder bei uns behandeln lassen würden, warum nicht ?

Keine Kommentare

Was ist Ihnen besonders positiv aufgefallen ?

-fürsorgliche Betreuung

-eigentlich alles. Nachts und auch tagsüber harmonisierte alles, Pfleger und Schwestern ließen keinen Stress erkennen. Die zugeteilten behandelnden Ärztinnen versprühten Vertrauen und Hoffnung

-die freundliche und nette Behandlung der Schwestern

-die nächtliche Betreuung

-kompetentes, freundliches Eingehen auf Fragen und Wünsche des Patienten

-Dass man jederzeit einen Arzt als Ansprechpartner hatte

-Pflegepersonal ist ständig ansprechbar gewesen und konnte helfen

alles in Ordnung

Der reibungslose Ablauf

-sehr kompetentes Pflegepersonal – immer freundlich, hilfsbereit und sehr menschlich
Anmerkung: es ist angenehmer und auch nervenschonender, wenn Therapiekonzepte für das weitere Prozedere auf der Grundlage des endgültigen Pathologiebefundes erstellt und auch erst dann kommuniziert werden

Auswertung Patientenbefragung Darmkrebszentrum Zeitraum: Januar – Juni 2013

-freundlich, gute Aufklärung, wie zu Hause, sehr lebendige Atmosphäre, Fröhlichkeit

-Freundlichkeit, Aufmerksamkeit, Kompetenz, funktionierendes Team

-ich habe mich in Ihrem Haus sehr gut aufgehoben gefühlt

-gutes Arbeitsklima auf der Station, hatte das Gefühl als Patient , dass es seitens des Personals um meine Bedürfnisse geht. Sehr großes Lob für Station 6

-Freundlichkeit der Ärzte - keine Arroganz - Koordination zw. Ärzten und Pflegepersonal -Eingehen auf religiöse Wünsche, Toleranz gegenüber anderen Religionen, harmonisches Klima der Klinik

-Die Sauberkeit

-Ärzeschaft, Pflegepersonal, Essen

Was ist Ihnen besonders negativ aufgefallen ?

-Das Essen ist zu kalt

-Nichts.

P.S. am Tag der Abreise, jetzt 10:15 Uhr - sitze im Bett - habe auf den Wechsel des Hämatomtuches gewartet. Blutet ins Bett während ich dies schreibe. Hatte 2x darauf hingewiesen. Es wurde sich entschuldigt. Abgedeckt. Jetzt 10:35 noch immer keine Auswechslung. 10:55 ausgewechselt. O.k. Danke

-Zimmer zur Straße sehr laut. Fensterdichtungen müssten teilweise erneuert werden.

-2 x nichts

-dass die Nachtwache, einige Schwestern und Pfleger nicht so sehr freundlich und "engagiert" waren

- Reinigungskräfte sollten freundlicher sein und mehr die Privatsphäre im Zimmer beachten (Anklopfen)

-Verkehrslärm

Auswertung Patientenbefragung Darmkrebszentrum Zeitraum: Januar – Juni 2013

Was fehlt Ihrer Meinung nach in den Zimmern, sanitären Einrichtungen und Aufenthaltsräumen ?

- wenigstens eine farbige Wand
- gut gefallen
- Keine Meinung
- 2x nichts
- Eine Toilette ist für ein 4-Bett- Zimmer zu wenig
- Waschbecken läuft schlecht ab
- schade, dass die Fensterverglasung den Verkehrslärm nur bedingt abhält warum anstelle der modernen in schwarz/weiss/grau gehaltenen keine farben-/ lebensfrohe Bilder in den Patientenzimmern ???
- im 4-Bett-Zimmer bitte 2 Toiletten
- Stimmungsvolle Bilder
- Bei 4-Bett-Zimmer ein zweites WC