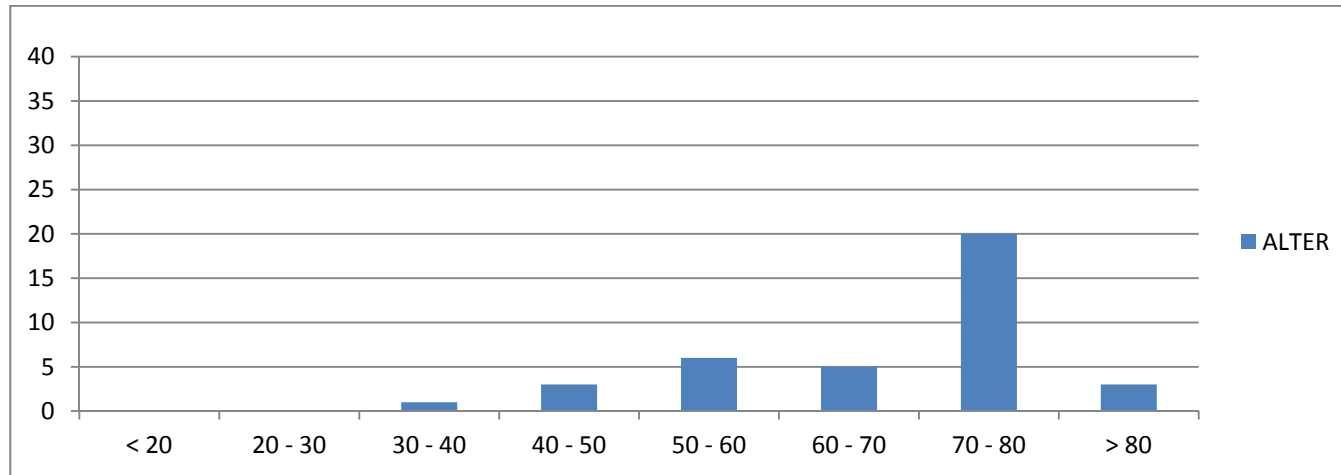
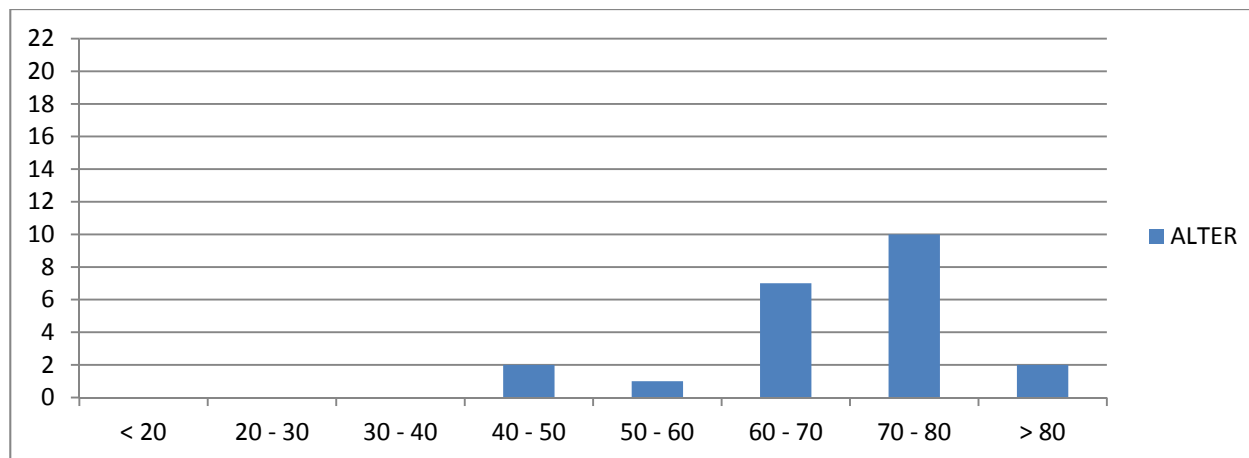


Patientenbefragung **Darmkrebszentrum**: Vergleich: Zeitraum August – Dezember 2012 mit Januar – Juni 2013  
Prozentuale Darstellung: Grundgesamtheit in **2013: 38 Patienten** in **2012: 22 Patienten**

**Alter der Patienten (in Jahren)**



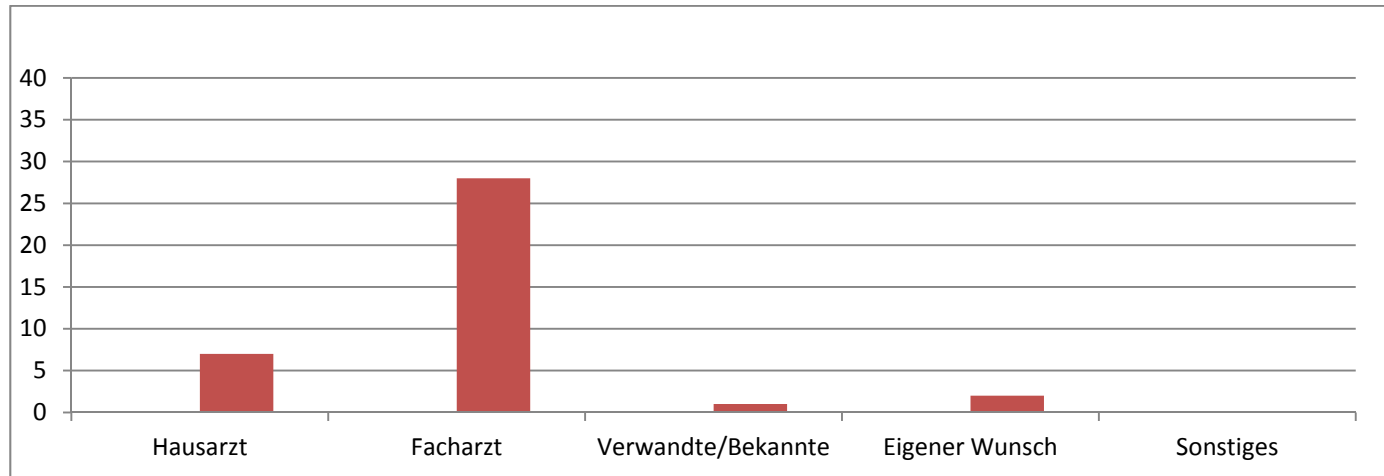
**2013**



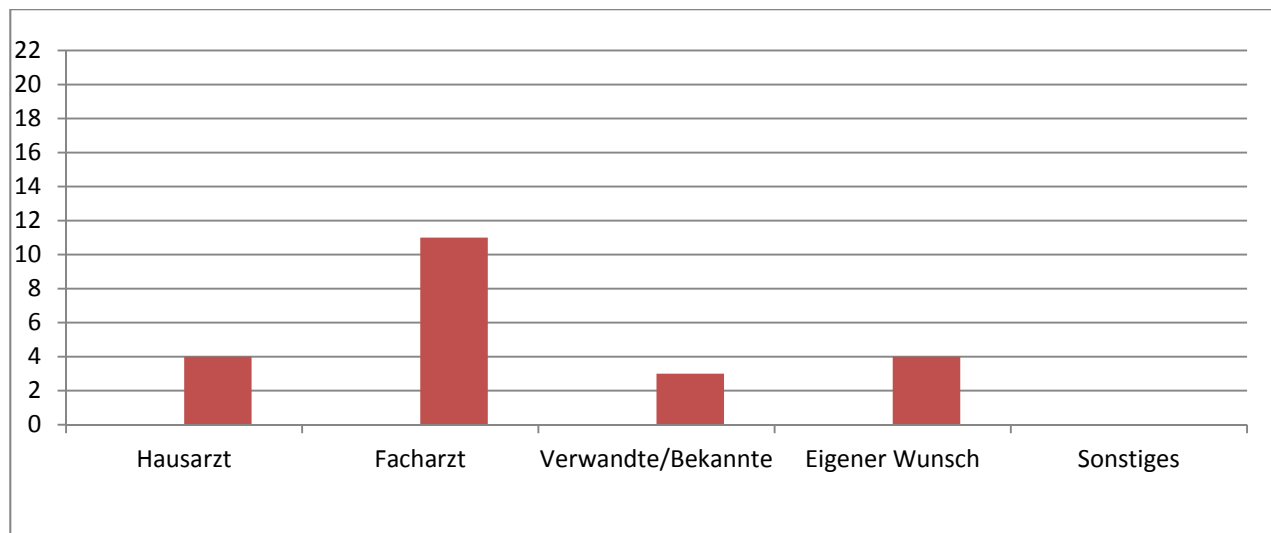
**2012**

Patientenbefragung **Darmkrebszentrum**: Vergleich: Zeitraum August – Dezember 2012 mit Januar – Juni 2013  
Prozentuale Darstellung: Grundgesamtheit in **2013: 38 Patienten** in **2012: 22 Patienten**

Wer hat Ihnen die Behandlung bei uns empfohlen ?



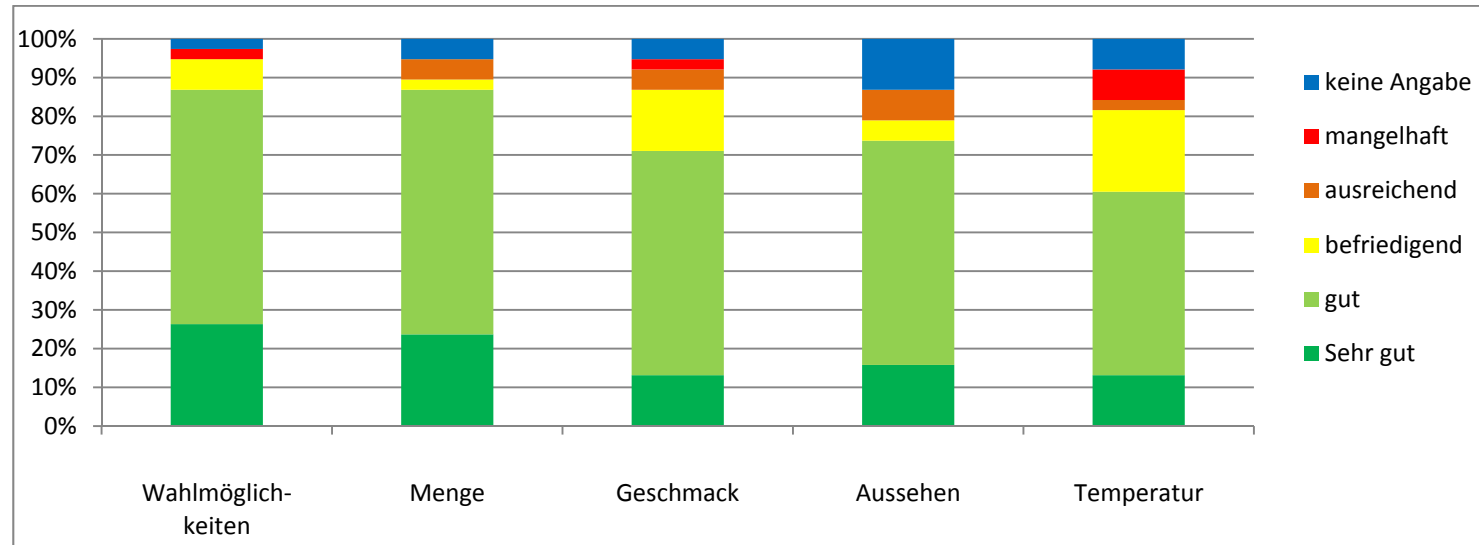
**2013**



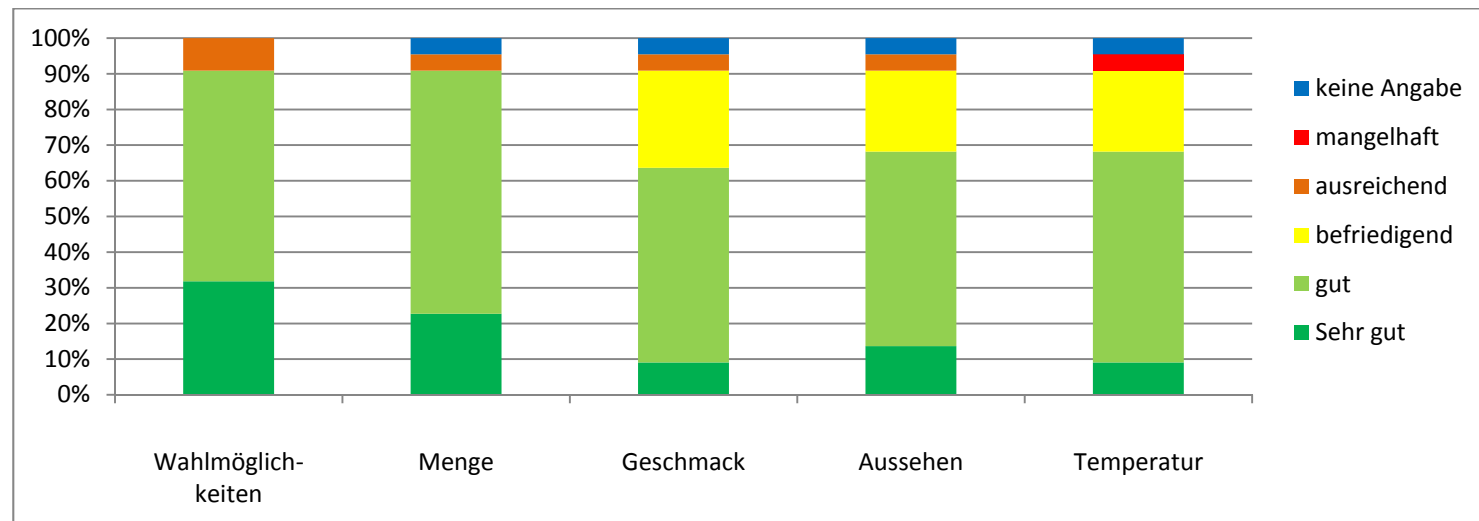
**2012**

Patientenbefragung **Darmkrebszentrum**: Vergleich: Zeitraum August – Dezember 2012 mit Januar – Juni 2013  
 Prozentuale Darstellung: Grundgesamtheit in **2013: 38 Patienten** in **2012: 22 Patienten**

Wie beurteilen Sie die Verpflegung ?



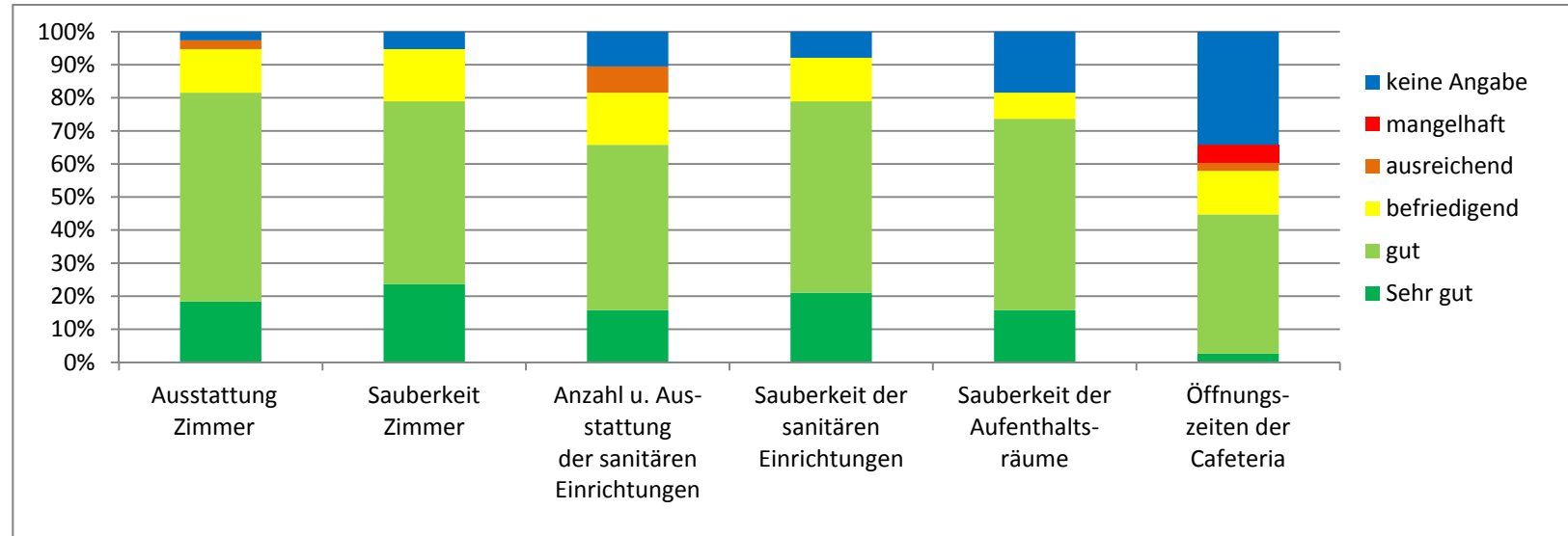
**2013**



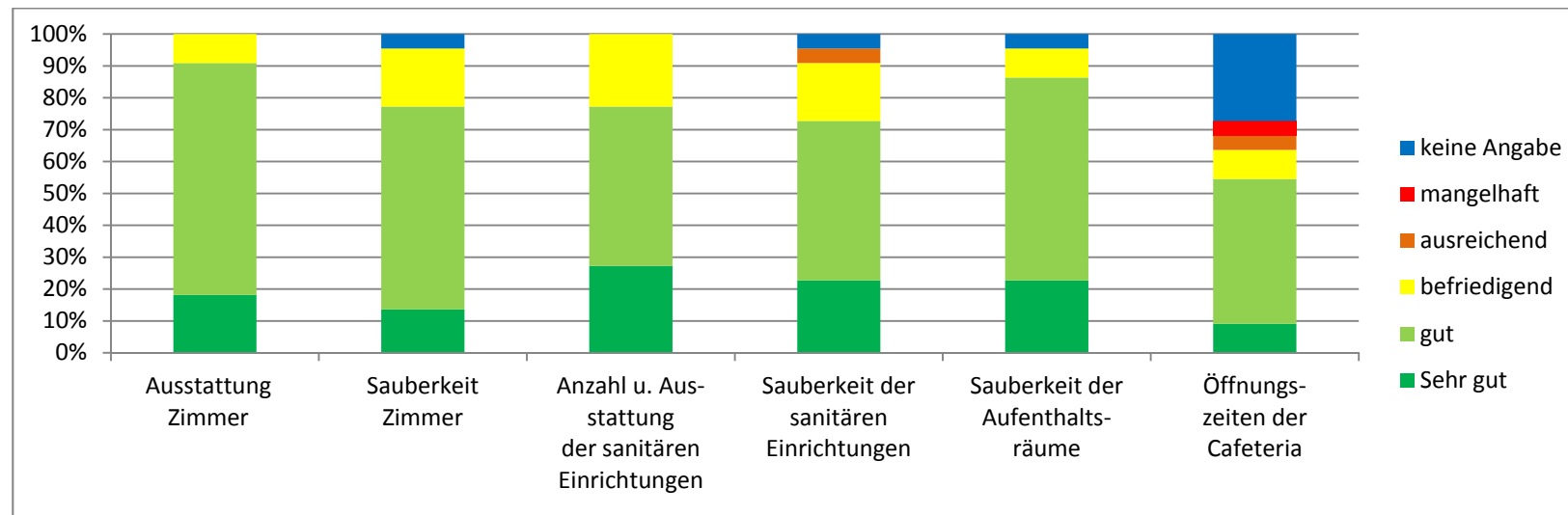
**2012**

Patientenbefragung **Darmkrebszentrum**: Vergleich: Zeitraum August – Dezember 2012 mit Januar – Juni 2013  
 Prozentuale Darstellung: Grundgesamtheit in **2013: 38 Patienten** in **2012: 22 Patienten**

**Wie beurteilen Sie die Räumlichkeiten ?**



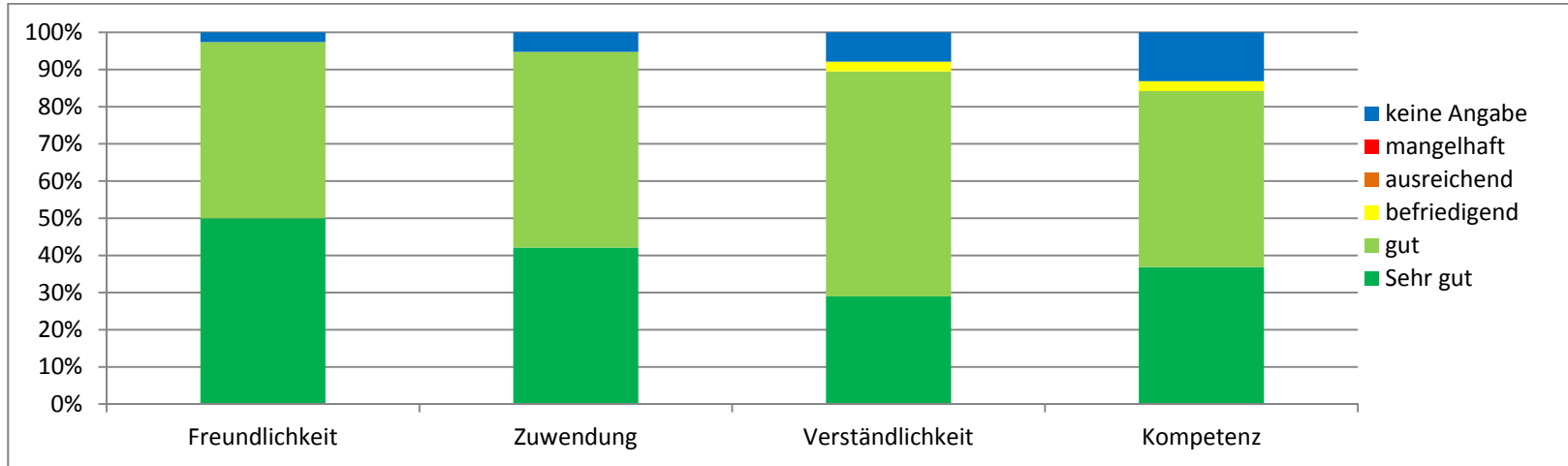
**2013**



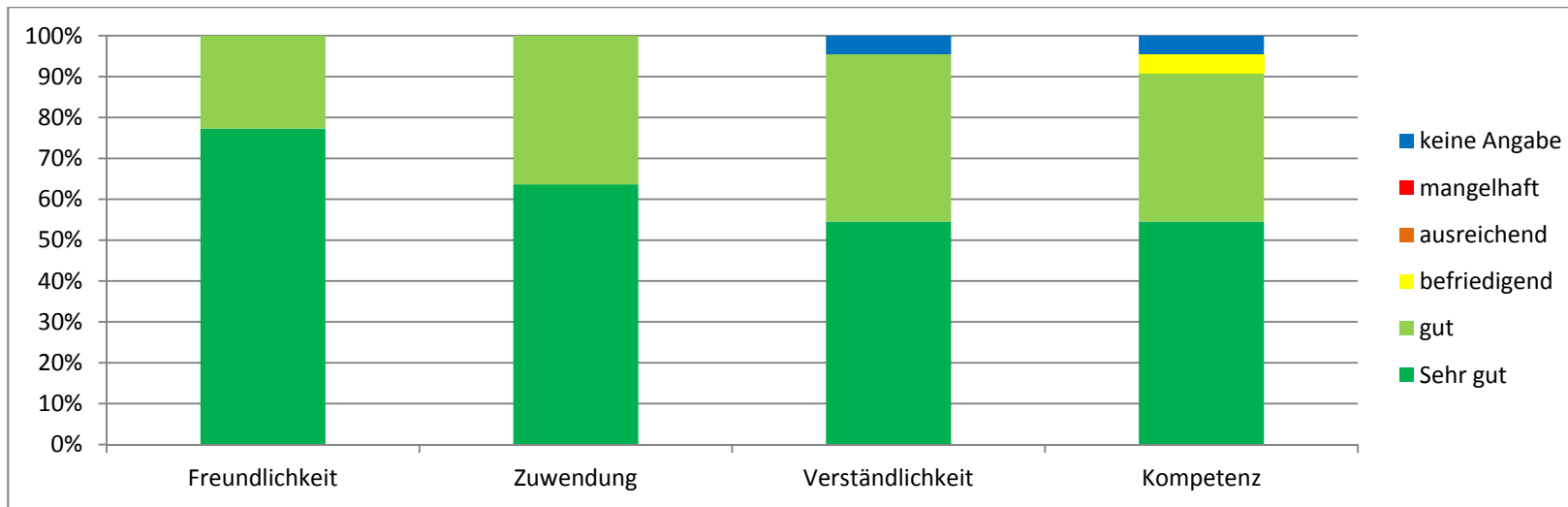
**2012**

Patientenbefragung **Darmkrebszentrum**: Vergleich: Zeitraum August – Dezember 2012 mit Januar – Juni 2013  
 Prozentuale Darstellung: Grundgesamtheit in **2013: 38 Patienten** in **2012: 22 Patienten**

Wie beurteilen Sie unser Pflegepersonal ?



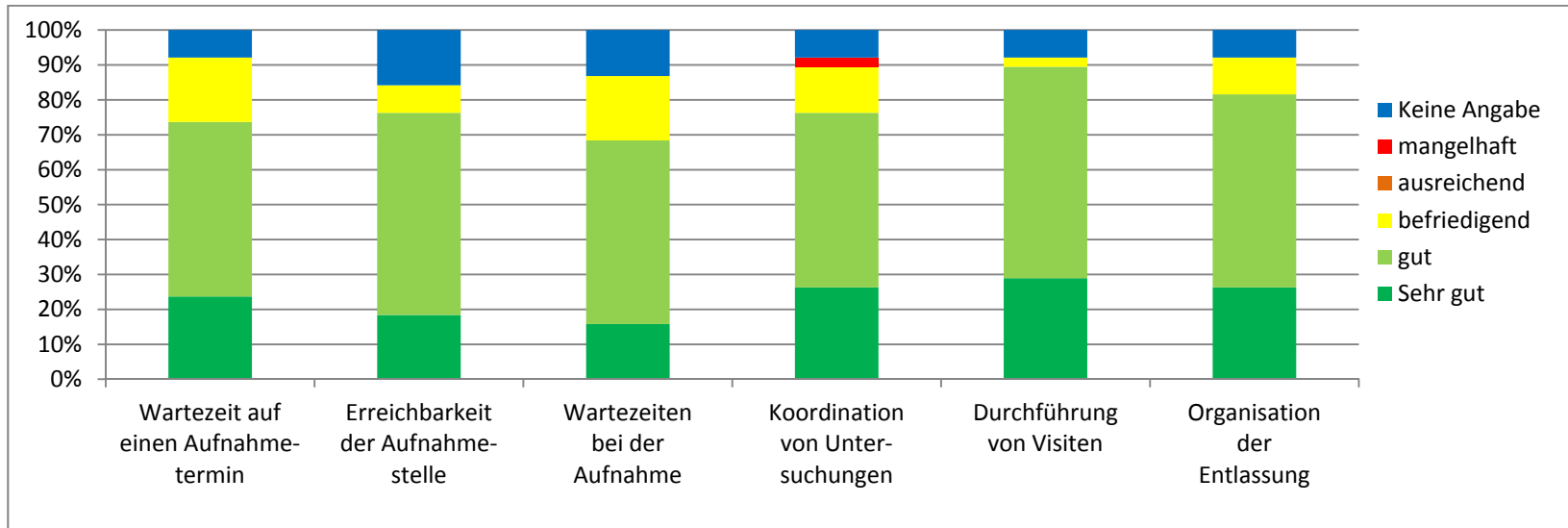
2013



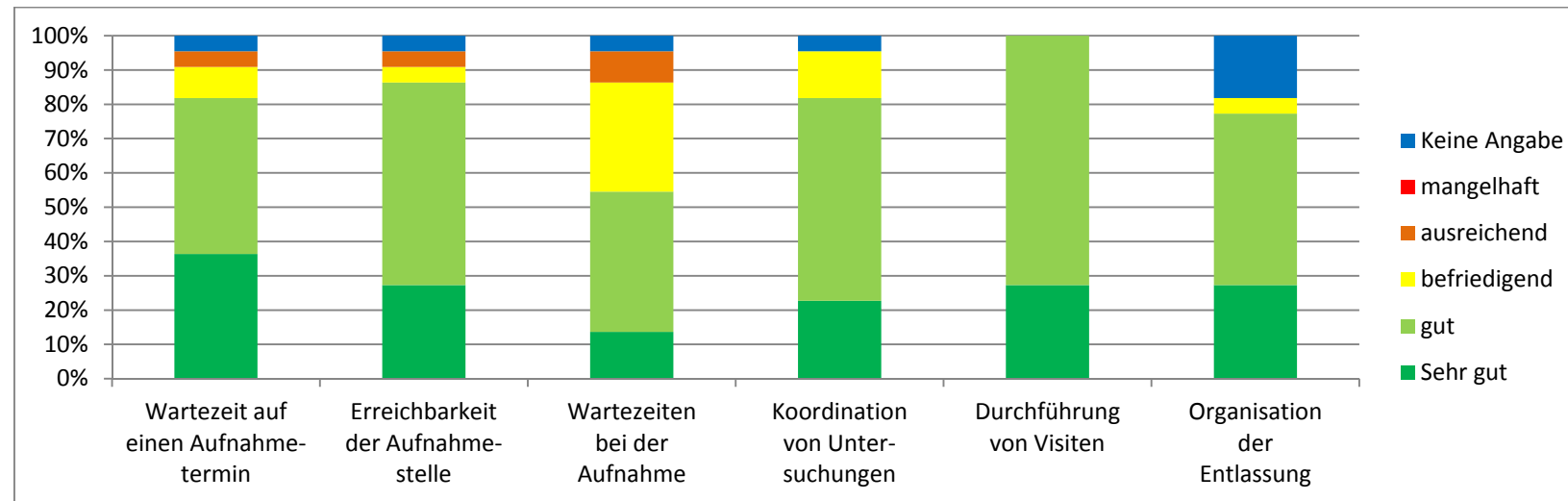
2012

Patientenbefragung **Darmkrebszentrum**: Vergleich: Zeitraum August – Dezember 2012 mit Januar – Juni 2013  
 Prozentuale Darstellung: Grundgesamtheit in **2013: 38 Patienten** in **2012: 22 Patienten**

Wie beurteilen Sie unsere Organisation ?



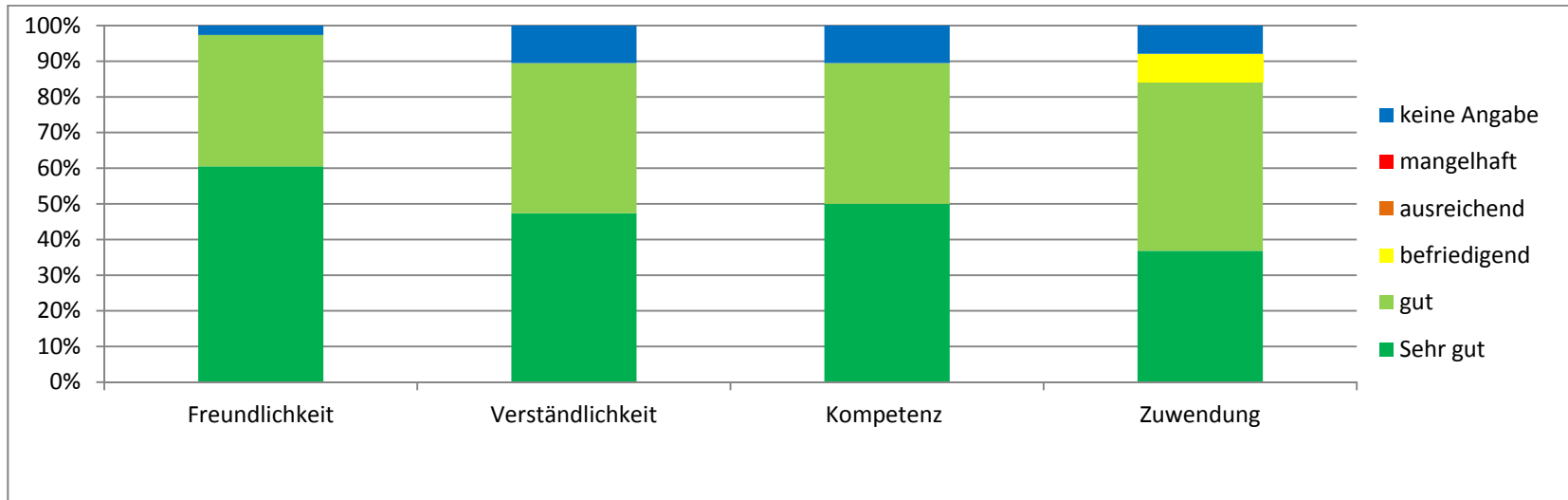
**2013**



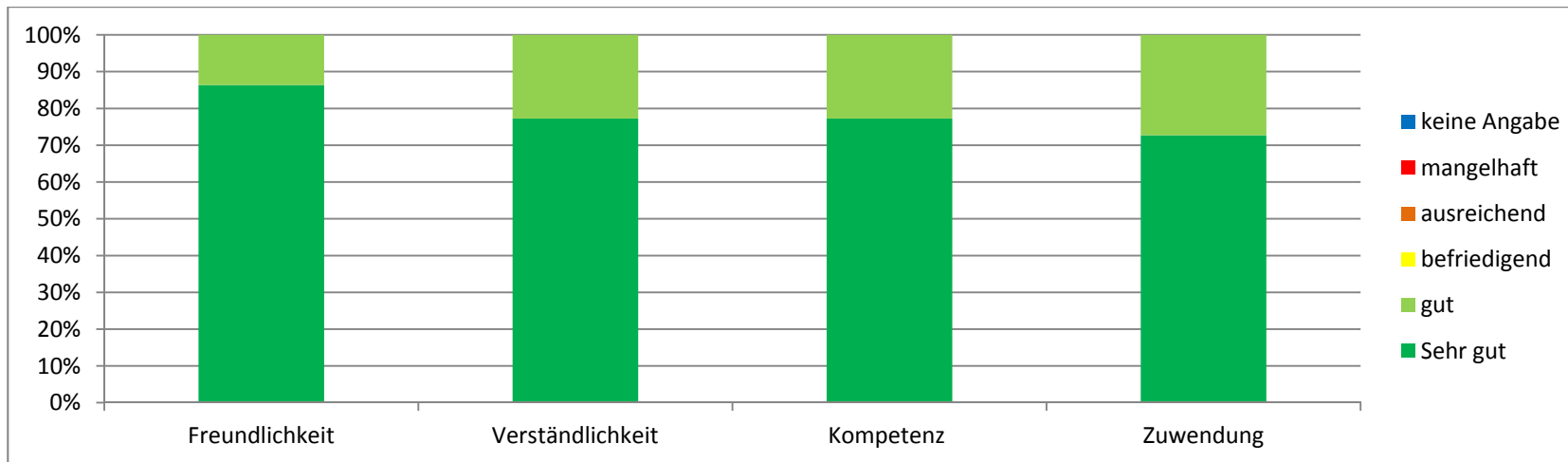
**2012**

Patientenbefragung **Darmkrebszentrum**: Vergleich: Zeitraum August – Dezember 2012 mit Januar – Juni 2013  
 Prozentuale Darstellung: Grundgesamtheit in **2013: 38 Patienten** in **2012: 22 Patienten**

Wie beurteilen Sie die ärztliche Behandlung ?



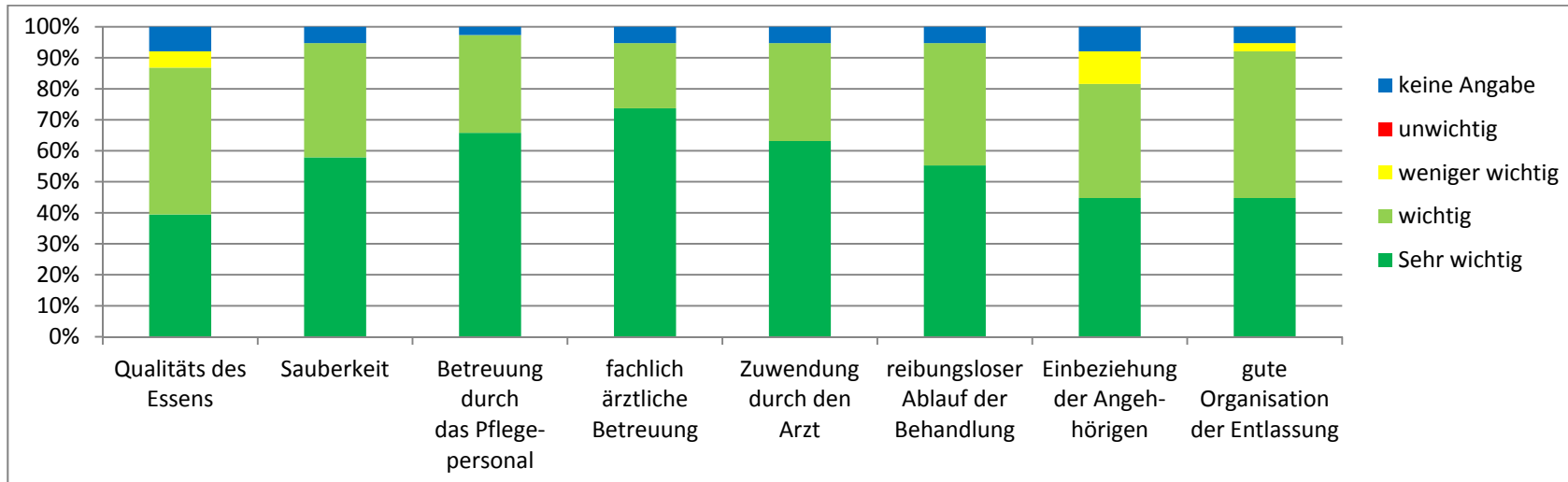
**2013**



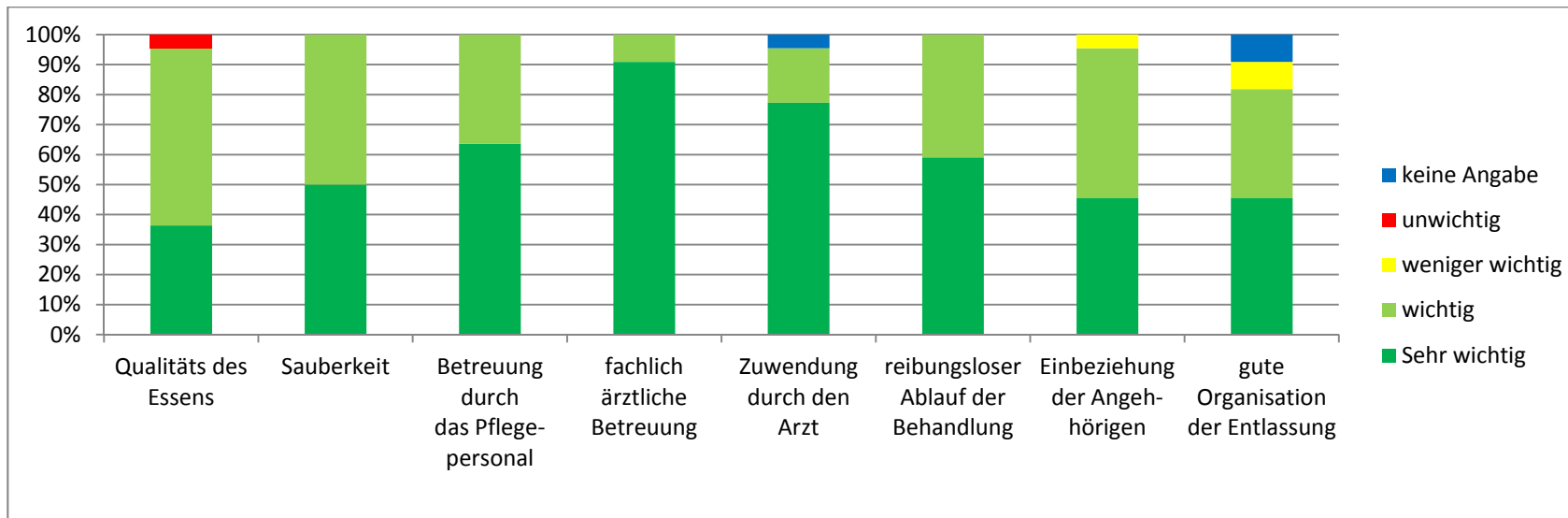
**2012**

Patientenbefragung **Darmkrebszentrum**: Vergleich: Zeitraum August – Dezember 2012 mit Januar – Juni 2013  
 Prozentuale Darstellung: Grundgesamtheit in **2013: 38 Patienten** in **2012: 22 Patienten**

Wie wichtig sind Ihnen die folgenden Punkte ?



**2013**



**2012**

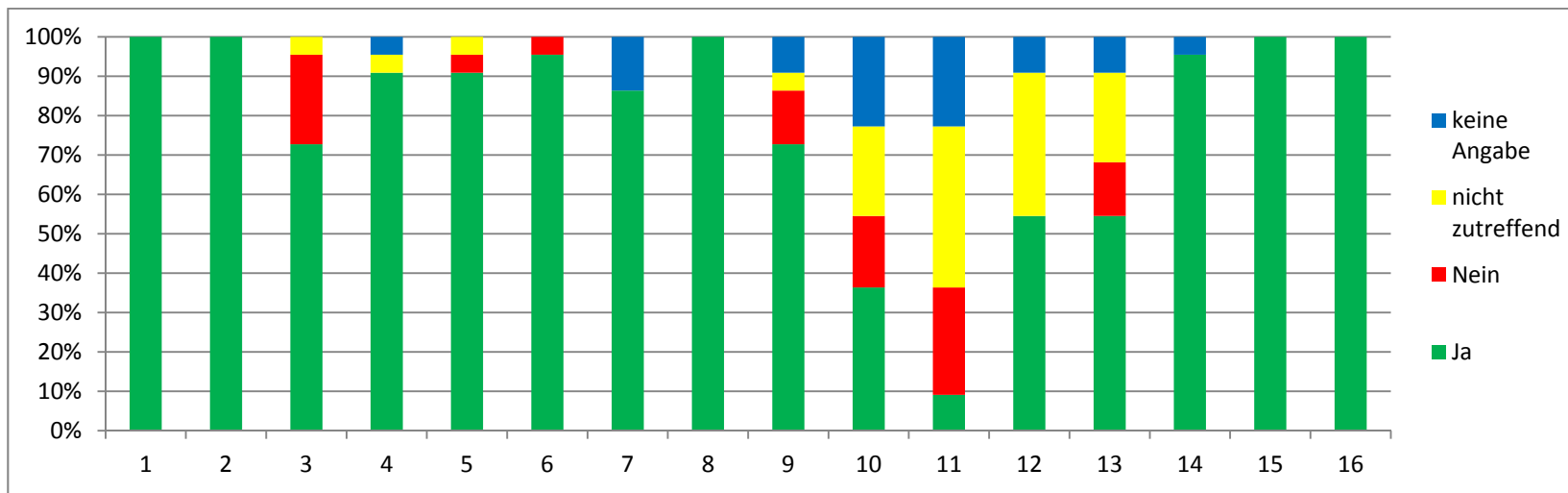
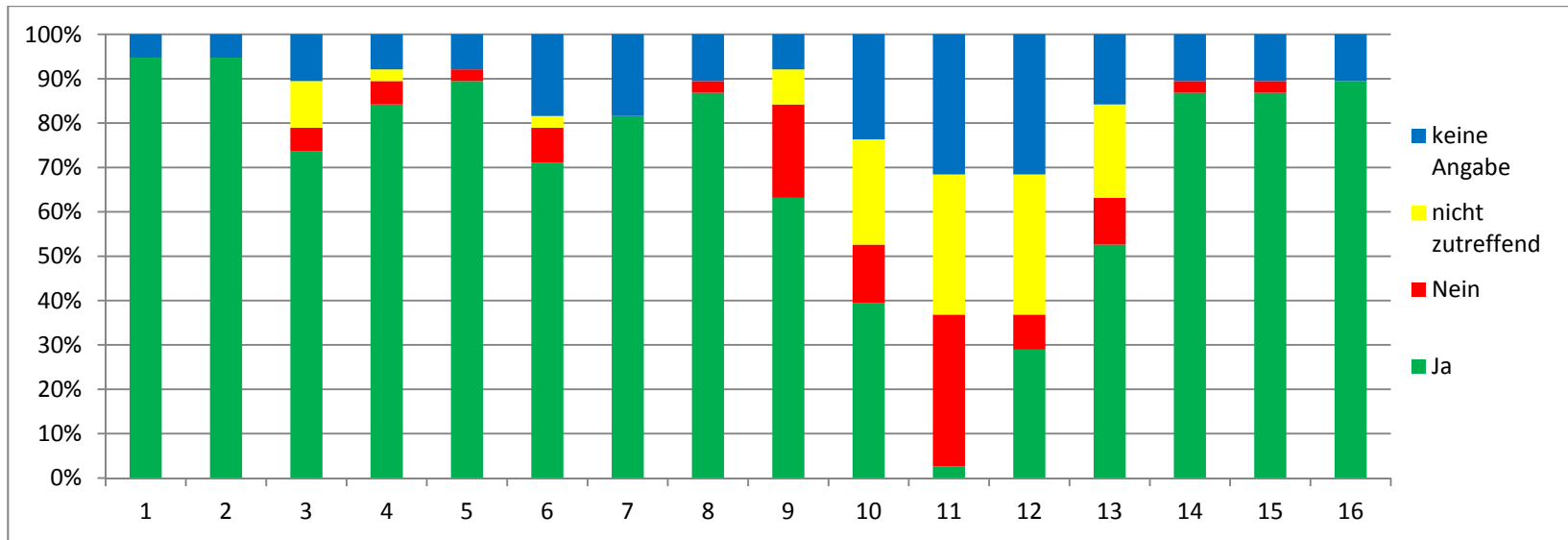


Patientenbefragung **Darmkrebszentrum**: Vergleich: Zeitraum August – Dezember 2012 mit Januar – Juni 2013  
Prozentuale Darstellung: Grundgesamtheit in **2013: 38 Patienten** in **2012: 22 Patienten**

### Information der Patienten

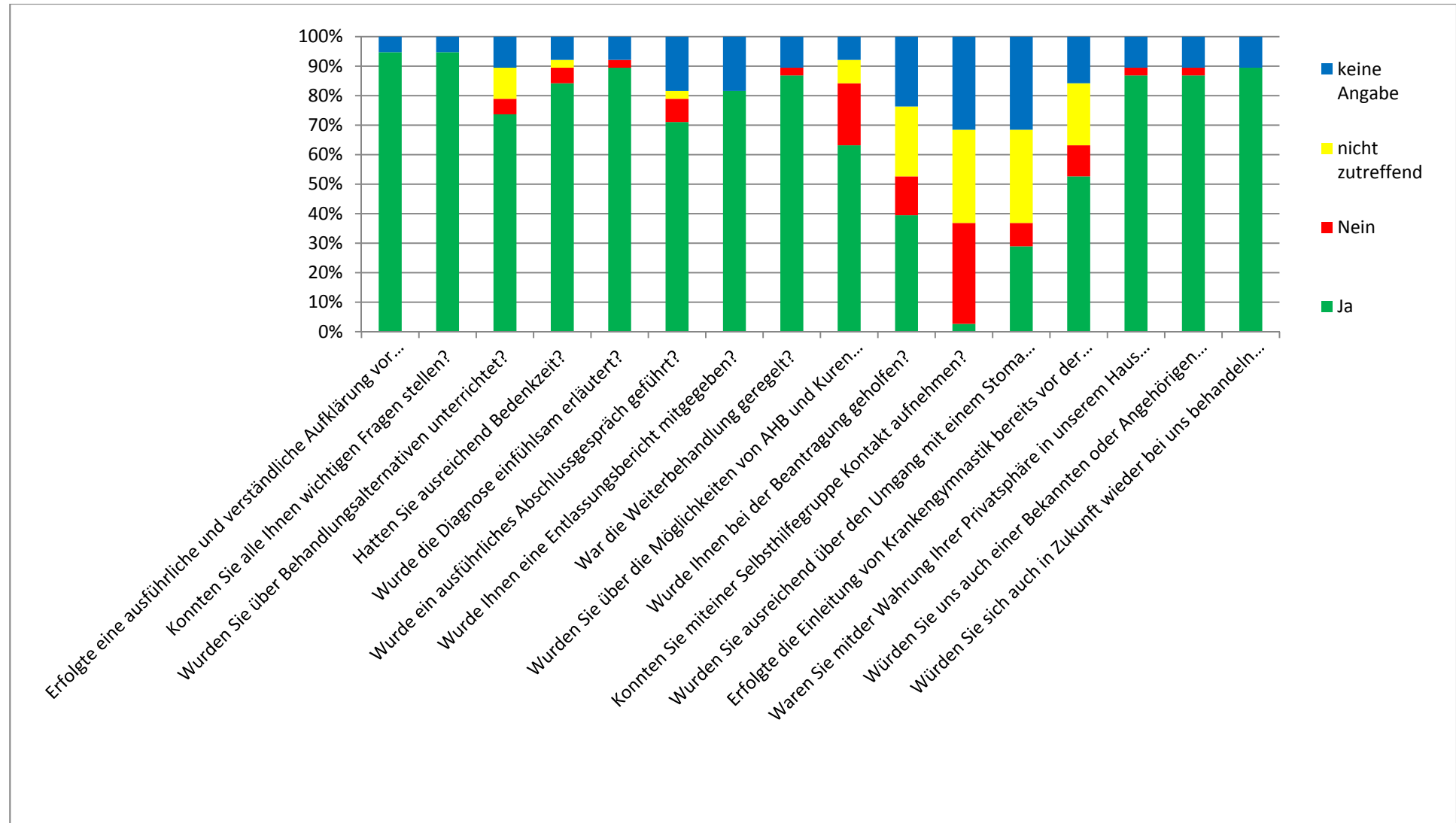
- 1 Erfolgte eine ausführliche und verständliche Aufklärung vor Eingriffen ?
- 2 Konnten Sie alle Ihnen wichtigen Fragen stellen ?
- 3 Wurden Sie über Behandlungsalternativen unterrichtet ?
- 4 Hatten Sie ausreichend Bedenkzeit ?
- 5 Wurde die Diagnose einfühlsam erläutert ?
- 6 Wurde ein ausführliches Abschlussgespräch geführt ?
- 7 Wurde Ihnen ein Entlassungsbericht mitgegeben ?
- 8 War die Weiterbehandlung geregelt ?
- 9 Wurden Sie über die Möglichkeiten von Anschlussheilbehandlungen und Kuren informiert ?
- 10 Wurde Ihnen bei der Beantragung geholfen ?
- 11 Konnten Sie mit einer Selbsthilfegruppe Kontakt aufnehmen ?
- 12 Wurden Sie ausreichend über den Umgang mit einem Stoma (falls angelegt) unterrichtet und geschult ?
- 13 Erfolgte die Einleitung der Krankengymnastik bereits vor der Entlassung ?
- 14 Waren Sie mit der Wahrung Ihrer Privatsphäre in unserem Haus zufrieden ?
- 15 Würden Sie uns auch einer Bekannten oder Angehörigen empfehlen ?
- 16 Würden Sie sich auch in Zukunft wieder bei uns behandeln lassen ?

Patientenbefragung **Darmkrebszentrum**: Vergleich: Zeitraum August – Dezember 2012 mit Januar – Juni 2013  
 Prozentuale Darstellung: Grundgesamtheit in **2013: 38 Patienten** in **2012: 22 Patienten**



Patientenbefragung **Darmkrebszentrum**: Vergleich: Zeitraum August – Dezember 2012 mit Januar – Juni 2013  
 Prozentuale Darstellung: Grundgesamtheit in **2013: 38 Patienten** in **2012: 22 Patienten**

Information der Patienten (andere Darstellung)  
**2013**



Patientenbefragung **Darmkrebszentrum**: Vergleich: Zeitraum August – Dezember 2012 mit Januar – Juni 2013  
 Prozentuale Darstellung: Grundgesamtheit in **2013: 38 Patienten** in **2012: 22 Patienten**

2012

